

Beroepspraktijkvorming (BPV)

BPV-opdrachten

Verzorgende IG / Begeleider MZ

Locatie Amersfoort



Opleiding	Verzorgende IG / Begeleider MZ, locatie Amersfoort
Crebonummer	25656
Niveau opleiding	Niveau 3
Leerweg	BOL/BBL

Inhoud

Inleiding	5
Uitvoeren van de opdrachten	6
Vrijstelling	6
Aanspreekvormen en algemene benamingen	6
Startopdrachten	7
Oriënteren op locatie of afdeling	9
Vormgeven eigen leerproces	13
Opdrachten bij het bieden van zorg en ondersteuning	17
Gezondheid: Visie op gezondheid	18
Doelgroepen: Motivatiebrief en cv	22
Doelgroepen: Presentatie	25
Levensloop: Interview	29
Levensloop: Levensboek	33
Basiszorg: Plan van aanpak	37
Basiszorg: Basiszorg verlenen	41
Ziekte en beperkingen: Index ziektebeelden	46
EHBO, Reanimatie en BHV: BHV	49
Basis begeleiden: Begeleidingsgesprek	53
Basis begeleiden: Begeleidingsplan	57
Methodisch werken in het zorgproces: Zorgdossier	61
Voorlichting en preventie: Voorlichtingsmateriaal	66
Voorlichting en preventie: Voorlichting geven	69
Deskundig begeleiden: Begeleidingsgesprek	72
Deskundig begeleiden: Begeleidingsplan	75
Vastleggen en evalueren: Evalueren van zorg	79
Vastleggen en evalueren: Rapportage en overdracht	83
Onvoorziene en crisissituaties: Verantwoordingsverslag	87

Branche- of contextspecifieke opdrachten	92
Geriatrische zorg: Gesprek met zorgvrager en/of naasten	93
Geriatrische zorg: Branche-uitwerking en bijdrage aan het zorg(leef)plan	98
Gehandicaptenzorg: Gesprek met zorgvrager en/of naasten	103
Gehandicaptenzorg: Branche-uitwerking en bijdrage aan het zorg(leef)plan	108
Kind,- en kraamzorg: Gesprek met zorgvrager en/of naasten	113
Kind,- en kraamzorg: Branche-uitwerking en bijdrage aan zorg(leef)plan	118
Persoonsgerichte zorg: Toolkit Persoonsgerichte zorg	123
Multiculturele zorg: Bewijsstukken verzamelen	128
Opdrachten bij het werken aan organisatie- en professiegebonden taken	132
Werknemerschap: Positief werkklimaat	133
Deskundigheidsbevordering: Bewijsstukken verzamelen	137
Samenwerken: Samenwerken in het zorgproces	141
Samenwerken: Reflectie op de samenwerking	146
Kwaliteitszorg: Bewijsstukken verzamelen	150
Werkbegeleiding: Plan van aanpak	154
Werkbegeleiding: Factsheet	157
Klinisch redeneren: In gesprek met de zorgvrager	161
Klinisch redeneren: Casus klinisch redeneren	166
Examenvoorbereiding	170
Voorbereiding op het examen	171

Inleiding

In dit deel van het BPV-boek vind je alle opdrachten die je voldoende dient af te ronden om de Beroepsthema's te behalen. Deze opdrachten voer je wanneer het kan uit in de praktijk, wanneer dit niet lukt, voer je ze uit op school. Door het behalen van de opdracht toon je aan dat je alle kennis en vaardigheden bezit die nodig zijn om uiteindelijk te kunnen examineren. Ook ondersteunen deze opdrachten je bij het leren en helpen ze je bij je ontwikkeling in het beroep. Aan het eind van je opleiding leg je de examens af van Prove2Move. Hierin laat je zien dat je alle vaardigheden geïntegreerd kunt toepassen in hoog-complexe zorgsituaties op het niveau van een beginnend beroepsbeoefenaar.

Deze opdrachten hebben een duidelijke relatie met de beroepsthema's die tijdens het onderwijs geprogrammeerd staan en de examens van Prove2Move. Je kunt de opdrachten beschouwen als een voorbereiding op de examens.



Uitvoeren van de opdrachten

Wat je leert op school ga je toepassen in de praktijk. Het is belangrijk dat je je goed oriënteert, je leerproces goed vormgeeft en alle vaardigheden zoveel mogelijk oefent en behaalt in de praktijk. Dit wordt allemaal meegenomen in je stage beoordeling.

De opdrachten lopen zoveel mogelijk gelijk met de beroepsthema's op school. Op school krijg je kennis en vaardigheden aangeleerd en word je begeleid op het uitvoeren van de eindopdracht. Je oefent de opgedane kennis en vaardigheden in de praktijk. Aan het einde van de periode voer je de opdracht, wanneer mogelijk, in de praktijk uit. Als een opdracht niet uitgevoerd kan worden in de praktijk, voer je de opdracht (in simulatie) uit op school of neem je deze opdracht, in overleg met je studentcoach, mee naar de volgende stage.

De planning van de beroepsthema's vind je in de studiegids en in de digitale leeromgeving. Je kunt daarmee ook plannen wanneer jij klaar zou kunnen zijn om een bepaald examen uit te kunnen voeren. Het oefenen en examineren van de verpleegtechnische handelingen vindt tijdens de gehele opleiding plaats. Indien mogelijk, worden deze in de praktijk geëxamineerd, anders op school.

Uitvoeren van de opdrachten

De opdrachten uit dit boek zijn voorbereidend op de eindexamens. De wijze van uitvoering stem je af met je docent. Dit kan op school zijn (bijvoorbeeld in simulatie) of in de praktijk. Je wordt aan de hand van een aantal criteria beoordeeld. Het gemiddelde hiervan moet voldoende zijn om een beroepsthema af te kunnen ronden. Deze wijze van beoordelen geeft je inzicht in waar je sterke punten en je leerpunten zitten.

Vrijstelling

In overleg met je studentcoach kun je vrijstelling krijgen voor sommige opdrachten. Vrijstellingen kunnen bijvoorbeeld gegeven worden voor verkorte trajecten of indien een opdracht niet uitvoerbaar is in de praktijk.

Aanspreekvormen en algemene benamingen

De lerende wordt beschreven als student in de persoonsvorm zij. Hiervoor kan ook leerling, respectievelijk hij worden gelezen. De zorgvrager wordt beschreven in de persoonsvorm hij; hiervoor kan ook zij worden gelezen.

Zorgvrager patiënt, cliënt, bewoner

Zorgplan zorgleefplan, verpleegplan, ondersteuningsplan, signaleringsplan, elektronisch patiëntendossier, woonplan, activiteitenplan etc.

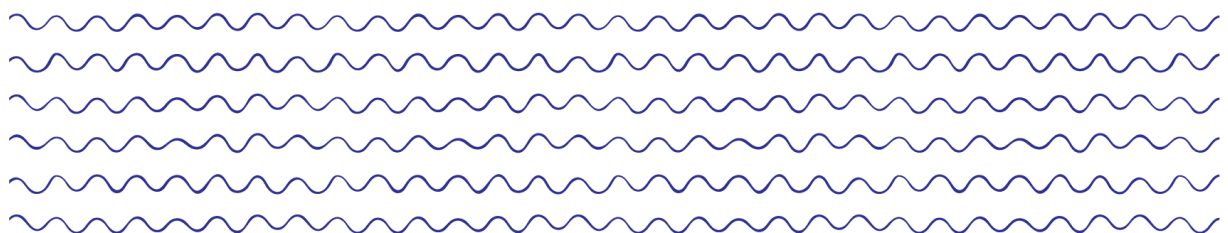
Zorgsituatie woonsituatie, leefsituatie

Naasten familie, mantelzorgers, wettelijke vertegenwoordigers.

Startopdrachten

Deze opdrachten voert de student altijd uit bij de start van een nieuwe BPV-periode. Wanneer je op dezelfde locatie en afdeling blijft, dan update je je eerdere uitwerking. Als je op een nieuwe locatie of afdeling start, dan voer je de opdrachten volledig opnieuw uit.

- Oriënteren op locatie of afdeling
- Vormgeven eigen leerproces



Oriënteren op locatie of afdeling

Inleiding

Om goed te kunnen functioneren in je beroep, is het van belang dat je kennis en inzicht hebt in de categorie zorgvragers en dat je bekend bent met de wijze waarop de zorg en begeleiding is georganiseerd. Maak kennis met zorgvragers en collega's, kijk goed rond en stel veel vragen. Op deze manier verzamel je de informatie die je nodig hebt om te kunnen leren tijdens je beroepspraktijkvorming.

Deze opdracht voer je verschillende keren uit tijdens je opleiding. Bij iedere nieuwe BPV-periode start je met deze opdracht.

Opdracht

Oriënteer je op de zorgvragers op je locatie of afdeling en de wijze waarop gewerkt wordt in het team. Denk hierbij aan:

- ✓ veel voorkomende gezondheidsproblemen en zorgbehoeften;
- ✓ medische diagnoses, onderzoeken en behandelingen;
- ✓ zorg- en begeleidingsactiviteiten;
- ✓ de protocollen, richtlijnen en procedures;
- ✓ de vormgeving van het zorgproces (zorgplan/verpleegplan/ondersteuningsplan);
- ✓ de organisatie/coördinatie van de zorg (overlegvormen, deelnemers, ketenzorg);
- ✓ de visie op zorg (o.a. bevorderen zelfredzaamheid en eigen regie van de zorgvrager).

Bespreek je bevindingen met je begeleider in de praktijk.

Uitvoering

1. Bestudeer de theorie die je nodig hebt bij de uitvoering van deze opdracht.
2. Bespreek met je begeleider geschikte manieren om informatie te verzamelen zoals:
 - een aantal zorgvragers volgen in het gehele zorg- en begeleidingsproces;
 - observeren van collega's;
 - raadplegen van schriftelijke bronnen;
 - interviews afnemen met andere disciplines;
 - bijwonen van overlegvormen.
3. Maak een plan van aanpak en leg dit voor aan je begeleider.
4. Voer je plan uit.
5. Bespreek de opdracht na aan de hand van de criteria op het beoordelingsformulier.
6. Laat het formulier invullen en ondertekenen door je begeleider.

Beoordelingsformulier

Fase	Criteria	Score
Voorbereiding	De student	
	1. kiest geschikte manieren voor het verzamelen van informatie.	
	2. maakt een concrete planning van activiteiten.	
	Bespreking activiteitenplanning met praktijkbegeleider	
Uitvoering	De student	
	3. gaat actief op zoek naar informatie en raadpleegt daarbij verschillende bronnen.	0 1 2
	4. bespreekt regelmatig met de begeleider de relevantie en juistheid van de verzamelde informatie.	0 1 2
Evaluatie	De student geeft een concrete en relevante beschrijving van	
	5. de meest voorkomende gezondheidsproblemen en zorgbehoeften.	0 1 2
	6. medische diagnoses, onderzoeken en behandelingen.	0 1 2
	7. de zorg/begeleidingsactiviteiten.	0 1 2
	8. de protocollen, richtlijnen en procedures.	0 1 2
	9. de vormgeving van het zorgproces.	0 1 2
	10. de organisatie/coördinatie van de zorg.	0 1 2
	11. de visie op zorg en hoe dit zichtbaar wordt in de dagelijkse zorg.	0 1 2
Totaal aantal punten		



Eindoordeel

De opdracht is behaald als voor alle criteria minimaal 1 punt is gescoord. De waardering 'goed' (= 80% van het totaal aantal punten) geldt bij een score van 14 – 18 punten.

Onvoldoende Voldoende Goed

Datum

Student

Beoordelaar

Lesgroep

Handtekening

Handtekening

Opmerking van de beoordelaar

Beschrijf je leerpunten

Wat ging goed?

Wat kan beter?



Vormgeven eigen leerproces

Inleiding

Het is belangrijk dat je het leren bewust en doelgericht aanpakt en dat je daar in de loop van de opleiding steeds zelfstandiger in wordt. Wanneer je goed onder woorden kunt brengen wat je wilt leren en hoe je dat aan wilt pakken, dan heb je grip op je leerproces en kun je verantwoordelijkheid dragen voor je eigen ontwikkeling.

Opdracht

Geef vorm aan het plannen, uitvoeren en evalueren van je leerproces. Maak gebruik van de werkwijze zoals beschreven in de BPV-handleiding en hanteer de volgende formulieren:

- Formulier Praktijkwerkplan
- Formulier Introductiegesprek
- Formulier De wegwijzer methodisch werken
- Formulier Voortgangsgesprek
- Formulier Evaluatiegesprek

Uitvoering

1. Stel een concept-praktijkwerkplan op
2. Voer het introductiegesprek met je begeleider en bespreek je concept-praktijkwerkplan.
3. Neem het verslag van het introductiegesprek en het praktijkwerkplan op in je portfolio.
4. Werk op een methodische wijze aan je opdrachten en reflecteer regelmatig op de uitvoering van je praktijkwerkplan en je leerresultaten.
5. Bespreek tijdens een voortgangsgesprek of het leerproces volgens plan verloopt en stel het plan zo nodig bij.
6. Neem de resultaten van de opdrachten en het verslag van het evaluatiegesprek op in je portfolio.



Beoordelingsformulier

Fase	Criteria	Score
Voorbereiding	<p>De student</p> <ol style="list-style-type: none">1. brengt de inhoud van haar praktijkwerkplan duidelijk onder woorden.2. stelt zich actief op bij het bespreken van het praktijkwerkplan:<ul style="list-style-type: none">• luistert goed• stelt vragen en beantwoordt vragen• vat samen welke verbeteringen nodig zijn in het praktijkwerkplan3. maakt een definitief praktijkwerkplan:<ul style="list-style-type: none">• bevat een concrete en eenduidige beschrijving van de planning en uitvoering van opdrachten en gesprekken• verkregen feedback is verwerkt. <p>Bespreking praktijkwerkplan met praktijkbegeleider</p>	
Uitvoering	<p>De student</p> <ol style="list-style-type: none">4. bereidt zich voor op de uitvoering van de opdrachten:<ul style="list-style-type: none">• vertelt helder en duidelijk aan de werkbegeleider wat zij wil/moet leren.• geeft aan welke begeleiding zij nodig heeft.5. observeert het handelen van ervaren collega's en stelt vragen over de keuzes die de begeleider maakt in de zorg en begeleiding van een zorgvrager.6. oefent in meerdere situaties vaardigheden in totdat zij deze zelfstandig kan en mag uitvoeren:<ul style="list-style-type: none">• vraagt instructie• oefent onder begeleiding• vraagt feedback• past geleerde toe in nieuwe situaties.	<p>0 1 2</p> <p>0 1 2</p> <p>0 1 2</p>
Evaluatie	<p>De student</p> <ol style="list-style-type: none">7. benoemt in voortgangsgesprekken wat zij heeft geleerd en hoe het leerproces is verlopen.8. formuleert concrete verbeterpunten en verwerkt deze in haar praktijkwerkplan.	<p>0 1 2</p> <p>0 1 2</p>

Fase

Criteria

Score

Totaal aantal punten

Eindoordeel

De opdracht is behaald als voor alle criteria minimaal 1 punt is gescoord. De waardering 'goed' (= 80% van het totaal aantal punten) geldt bij een score van 8 – 10 punten.

Onvoldoende Voldoende Goed

Datum

.....

Student

.....

Beoordelaar

.....

Lesgroep

.....

Handtekening

.....

Handtekening

.....

Opmerking van de beoordelaar

Beschrijf je leerpunten

Wat kan beter?

Wat ging goed?

Opdrachten bij het bieden van zorg en ondersteuning

Deze opdrachten gaan over het bieden van zorg en ondersteuning in het verpleegkundig proces. Hoe verder je komt, hoe complexer de opdrachten worden. Je hebt dan steeds de kennis, vaardigheden en beroepshouding nodig uit de voorgaande opdrachten.

De basis van zorg en ondersteuning

- Gezondheid: Visie op gezondheid
- Doelgroepen: Motivatiebrief en cv
- Doelgroepen: Presentatie
- Levensloop: Interview
- Levensloop: Levensboek
- Basiszorg: Plan van aanpak
- Basiszorg: Basiszorg verlenen
- Ziekte en beperkingen: Index ziektebeelden
- EHBO, Reanimatie en BHV: BHV
- Basis begeleiden: Begeleidingsgesprek
- Basis begeleiden: Begeleidingsplan

Het verpleegkundig proces

- Methodisch werken in het zorgproces: Zorgdossier
- Voorlichting en preventie: Voorlichtingsmateriaal
- Voorlichting en preventie: Voorlichting geven
- Deskundig begeleiden: Begeleidingsgesprek
- Deskundig begeleiden: Begeleidingsplan
- Vastleggen en evalueren: Evalueren van zorg

- Vastleggen en evalueren: Rapportage en overdracht
- Onvoorziene en crisissituaties: Verantwoordingsverslag

Gezondheid: Visie op gezondheid

Inleiding

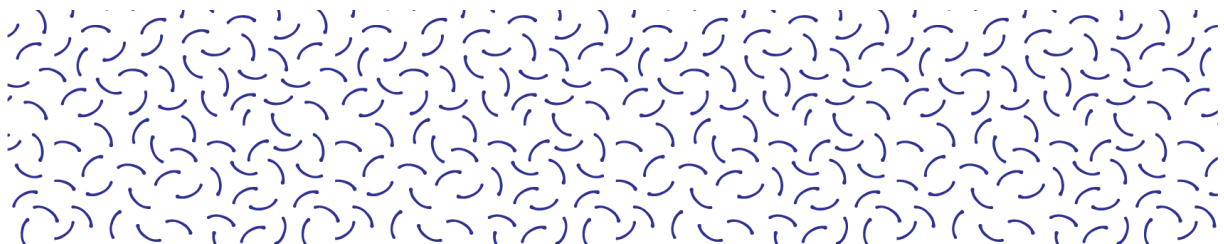
Het beroepsthema Gezondheid sluit je af met een eindverslag waarin je laat zien dat je jouw eigen gezondheid en die van een ander, zoals een zorgvrager, kunt beschrijven volgens alle zes de pijlers van positieve gezondheid.

Opdracht

Schrijf individueel een verslag in eigen woorden over je visie op gezondheid en leg verbanden met de praktijk.

Uitvoering

1. Stem met je docent af of je deze opdracht op school of in de praktijk uitvoert.
2. Beschrijf wat volgens jou gezondheid is. Gebruik hierbij de drie visies uit de theorie van ExpertCollege en de visie van positieve gezondheid.
3. Wat zijn de overeenkomsten en verschillen tussen deze visies?
4. Welke visie spreekt jou het meest aan en waardoor komt dat?
5. Reflecteer in je verslag op jouw eigen gezondheid volgens de zes pijlers van positieve gezondheid (maak de test op mijnpositievegezondheid.nl).
6. Beschrijf per pijler:
 - ✓ Wat houdt deze pijler in?
 - ✓ Hoe is het met jouw gezondheid gesteld op het gebied van deze pijler?
 - ✓ Over welke aspecten van de pijler ben je tevreden? Waardoor gaat het goed?
 - ✓ Welke aspecten van de pijler zou je nog kunnen verbeteren? Hoe wil je dit doen?
7. Pas deze kennis over jezelf toe op een patiënt of cliënt.
 - a. Ben je BOL student? Je gaat waarschijnlijk stage lopen in een verpleeg- of verzorgingstehuis. Wat zou jij daar een belangrijke pijler vinden om aandacht aan te besteden? Kies er één en beschrijf hoe je deze zou toepassen bij de cliënten op je stage.
 - b. Ben je BBL-student? Wat vind jij een belangrijke pijler om aandacht aan te besteden op je werk als je naar jouw doelgroep kijkt? Kies er één en beschrijf hoe je deze zou toepassen bij je cliënten of patiënten.



Beoordelingsformulier

Rol	Goed 10 punten	Voldoende 6 punten	Onvoldoende 0 punten
Gezondheidsbevorderaar	De student beschrijft een onderbouwde visie op zorg en licht daarbij duidelijk de verschillen en overeenkomsten met andere visies toe.	De student beschrijft een visie op zorg en onderbouwt deze met voorbeelden en andere argumenten.	De student laat onvoldoende zien een visie te hebben op zorg.
Gezondheidsbevorderaar	De student toont aan kennis te hebben van alle pijlers van positieve gezondheid en maakt dat duidelijk middels een heldere beschrijving van elke pijler.	De student toont aan kennis te hebben van alle pijlers van positieve gezondheid.	De student toont onvoldoende inzicht in de pijlers van positieve gezondheid.
Reflectieve professional	De student beschrijft helder waar eigen sterktes en verbeterpunten liggen op het gebied van elke pijler en beschrijft stappen om verbeterpunten aan te pakken met behulp van kennis die is geleerd in de thema's.	De student beschrijft helder waar eigen sterktes en verbeterpunten liggen op het gebied van elke pijler.	De student toont onvoldoende zicht op eigen sterktes en verbeterpunten op het gebied van eigen pijler.

Rol	Goed 10 punten	Voldoende 6 punten	Onvoldoende 0 punten
Gezondheidsbevorderaar	De student heeft beschreven hoe deze pijler toegepast kan worden bij cliënten vanuit kennis over zijn/haar eigen gezondheid.	De student heeft beschreven hoe deze pijler toegepast kan worden bij cliënten.	De student heeft onvoldoende omschreven hoe deze pijler toegepast kan worden bij cliënten.
Communicator	De student heeft een heldere structuur in het verslag aangebracht, er zijn geen spelfouten/ zinsfouten gemaakt en houdt zich aan de formele eisen voor verslaglegging.	De student heeft voldoende structuur in het verslag aangebracht, er zijn weinig spelfouten/ zinsfouten gemaakt en er is gehouden aan het voorgeschreven woorden-aantal.	De student heeft onvoldoende structuur in het verslag aangebracht, er zijn te veel spelfouten/ zinsfouten gemaakt of er is extreem afgeweken van het voorgeschreven woorden-aantal.
Score			

Eindoordeel

De opdracht is behaald als het gemiddelde aantal punten 5,5 is. De waardering 'goed' geldt bij een score van 8 – 10 punten.

Onvoldoende Voldoende Goed

Datum Student

Beoordelaar Lesgroep

Handtekening Handtekening

Opmerking van de beoordelaar

Beschrijf je leerpunten

Wat ging goed?

Wat kan beter?

Doelgroepen: Motivatiebrief en cv

Inleiding

Je sluit dit beroepsthema af met een motivatiebrief en cv. Als je solliciteert is een goede motivatiebrief en cv van belang. Het is vaak de eerste kennismaking en op basis van deze indruk wordt bepaald of je uitgenodigd wordt voor een gesprek of niet. In een cv ziet je potentiële werkgever een opsomming van je opleiding(en) en (werk)ervaring. In je motivatiebrief krijgt de werkgever een indruk van je persoonlijkheid en motivatie voor de baan. Zorg dat je een goede indruk maakt!

Opdracht

Schrijf een motivatiebrief en cv voor de organisatie waar je werkt, stageloopt of graag stage wilt gaan lopen.

Uitvoering

1. Stem met je docent af of je deze opdracht op school of in de praktijk uitvoert.
2. Zoek informatie op over de organisatie. Bekijk de website, kijk of je mensen kunt spreken die al bij de organisatie werken, etc.
3. Zoek op waar een goede motivatiebrief aan moet voldoen.
4. Zoek op waar een cv aan moet voldoen.
5. Vul het schrijfplan in. Dit helpt je bij het schrijven van de motivatiebrief.
6. Schrijf een motivatiebrief.
7. Schrijf een cv.

Schrijfplan	
Informatie over de organisatie	
Wat is het doel van je brief?	
Hoe wil je overkomen? Noem 5 aspecten.	
Wie gaat de brief lezen?	
Inleiding	
Middenstuk (zie ook voorbeeld op nationale vacaturebank)	
Slot	

Beoordelingsformulier

Rol	Goed 10 punten	Voldoende 6 punten	Onvoldoende 0 punten
Communicator	Uit de motivatiebrief blijkt dat de student uitgebreid onderzoek heeft gedaan naar de organisatie	Uit de motivatiebrief blijkt dat de student voldoende onderzoek heeft gedaan naar de organisatie	Uit de motivatiebrief blijkt dat de student onvoldoende onderzoek heeft gedaan naar de organisatie
Communicator	De student geeft voldoende informatie over zichzelf, maakt duidelijk waarom hij/zij voor de organisatie kiest en overtuigt de lezer van zijn/haar geschiktheid.	De student geeft voldoende informatie over zichzelf en maakt duidelijk waarom hij/zij voor de organisatie kiest.	De student geeft onvoldoende informatie over zichzelf of maakt onvoldoende duidelijk waarom hij/zij voor de organisatie kiest.
Communicator	Het cv en de brief zijn logisch en gestructureerd opgebouwd en het cv geeft op hoofdlijnen werkervaring en opleidingen weer. De lay-out is professioneel en ondersteunt de leesbaarheid.	Het cv en de brief zijn logisch en gestructureerd opgebouwd en het cv geeft op hoofdlijnen werkervaring en opleidingen weer	Het cv en de brief zijn niet logisch of gestructureerd opgebouwd of geven onvoldoende informatie over werkervaring en opleidingen
Communicator	Zowel de motivatiebrief als het cv bevatten correcte zinnen en geen fouten in algemene spelling. Een enkele fout in de werkwoord spelling mag voorkomen.	Zowel de motivatiebrief als het cv bevatten overwegend correcte zinnen en geen storende fouten in algemene en werkwoord spelling.	De motivatiebrief en het cv bevatten veel taal- en spellingsfouten.
Score	<input type="text"/>	<input type="text"/>	<input type="text"/>

Eindoordeel

De opdracht is behaald als het gemiddelde aantal punten 5,5 is. De waardering 'goed' geldt bij een score van 8 – 10 punten.

Onvoldoende Voldoende Goed

Datum Student

Beoordelaar Lesgroep

Handtekening Handtekening

Opmerking van de beoordelaar

Beschrijf je leerpunten

Wat ging goed?

Wat kan beter?

Doelgroepen: Presentatie

Inleiding

Je sluit dit beroepsthema af met een presentatie waarin je laat zien dat je de benodigde kennis bezit over de verschillende doelgroepen en verbanden kunt leggen tussen gezondheidsrisico's bij de verschillende doelgroepen.

Opdracht

Creëer een (digitaal) presentatiemiddel over de kenmerken van alle verschillende doelgroepen en de bijbehorende gezondheidsrisico's. Licht dit product toe in een (groeps)presentatie.

De vorm van het (digitale) presentatiemiddel mag je zelf kiezen, zolang het aansprekend is voor andere zorgverleners. Denk aan een kennisclip, presentatieposter, moodboard, socialmediapagina, infographic, groepsspel, game of een andere creatieve vorm van informatie.

Uitvoering

1. Stem met je docent af of je deze opdracht op school of in de praktijk uitvoert.
2. Zoek maximaal vijf groepsgenoten om mee samen te werken.
3. Verzamel uit de theorie en op school informatie over de verschillende branches en de bijbehorende doelgroepen. Maak wekelijks aantekeningen en een logboek.
4. Zorg dat er in elke branche minimaal één interview wordt afgenomen. Je kunt zowel zorgvragers als zorgverleners interviewen. Bereid deze interviews goed voor. Welke vragen wil je stellen?
5. Maak samenvattingen van de afgenomen interviews en bespreek de uitkomsten van met je groepsgenoten. Wat zijn specifieke kenmerken per branche of per doelgroep? Wat zijn overeenkomsten en verschillen? Verwerk de uitkomsten in bijvoorbeeld een:
 - schema
 - sociale kaart
 - mindmap
6. Bestudeer de beoordelingscriteria en bedenk in welke vorm de belangrijkste informatie het beste verwerkt kan worden.
7. Creëer samen één (digitaal) presentatiemiddel, vraag anderen om feedback op zowel vorm als inhoud en pas jullie product gezamenlijk aan totdat iedereen tevreden is.
8. Lever het (digitale) presentatiemiddel namens je groepje in.
9. Licht jullie product toe in een (groeps)presentatie.



Beoordelingsformulier

Rol	Goed 10 punten	Voldoende 6 punten	Onvoldoende 0 punten
Samenwerkingspartner	De student heeft uitgebreide kennis van de branches en doelgroepen in relatie tot de beroepsuitoefening	De student heeft voldoende kennis van de branches en doelgroepen in relatie tot de beroepsuitoefening	De student heeft onvoldoende kennis van de branches en doelgroepen in relatie tot de beroepsuitoefening
Zorgverlener	De student heeft uitgebreide kennis van de meest voorkomende problematiek bij de zorgvrager per branche.	De student heeft voldoende kennis van de meest voorkomende problematiek bij de zorgvrager per branche.	De student heeft onvoldoende kennis van de meest voorkomende problematiek bij de zorgvrager of niet alle zorgvragers in elke branche behandeld.
Zorgverlener	De student heeft uitgebreide kennis per branche en maakt de vertaling naar de werkzaamheden voor haar toekomstig beroep.	De student heeft voldoende kennis per branche en maakt de vertaling naar de werkzaamheden voor haar toekomstig beroep.	De student heeft onvoldoende kennis per branche en/of maakt niet de vertaling naar de werkzaamheden voor haar toekomstig beroep.
Gezondheidsbevoorderaar	De student heeft ruim voldoende inzicht in gezondheidsrisico's behorend bij de verschillende doelgroepen uit de branches.	De student heeft voldoende inzicht in gezondheidsrisico's behorend bij de verschillende doelgroepen uit de branches.	De student heeft onvoldoende inzicht in gezondheidsrisico's behorend bij de verschillende doelgroepen uit de branches.
Score	<input type="text"/>	<input type="text"/>	<input type="text"/>

Eindoordeel

De opdracht is behaald als het gemiddelde aantal punten 5,5 is. De waardering 'goed' geldt bij een score van 8 – 10 punten.

Onvoldoende Voldoende Goed

Datum _____ Student _____

Beoordelaar _____ Lesgroep _____

Handtekening _____ Handtekening _____

Opmerking van de beoordelaar

Beschrijf je leerpunten

Wat ging goed?

Wat kan beter?

Levensloop: Interview

Inleiding

Ondanks dat er zoiets is als een 'normale' ontwikkeling, heeft iedereen een unieke levensloop. Bij elke zorgvrager moet je doelgericht een beeld kunnen vormen hoe iemand zich ontwikkeld heeft en met welke ontwikkelingstaken je mogelijk nog rekening moet houden in de zorg en ondersteuning.

Opdracht

Bereid een interview voor met een oudere volwassene uit je eigen (werk)omgeving over zijn of haar levensloop en voer dit interview uit. De informatie uit dit interview heb je nodig om zijn of haar levensboek te schrijven.

Uitvoering

1. Stem met je docent af of je deze opdracht op school of in de praktijk uitvoert.
2. Zorg dat je in eigen woorden kunt uitleggen welke ontwikkelingstaken bij elke levensfase horen op de drie ontwikkelingsgebieden.
3. Organiseer dat je een oudere volwassene uit je eigen omgeving uitgebreid mag interviewen over zijn of haar levensloop.
4. Bereid het interview voor met vragen die uitnodigen om te vertellen over elke levensfase en enkele ontwikkelingstaken op elk ontwikkelingsgebied.
5. Lever je voorbereiding in voordat je het interview gaat afnemen.
6. Vraag of je het interview mag opnemen, stel alle vragen die je wilt stellen en vraag door totdat je voldoende antwoord hebt gekregen op je vragen.



Beoordelingsformulier

Rol	Goed 10 punten	Voldoende 6 punten	Onvoldoende 0 punten
Zorgverlener	De student heeft vragen voorbereid per levensfase en deze duidelijk gekoppeld aan ontwikkelingstaken.	De student heeft vragen voorbereid per levensfase.	De student heeft niet voor alle levensfasen vragen voorbereid.
Communicator	De student heeft vragen voorbereid die uitnodigen tot vertellen, ook over meer persoonlijke of intieme ervaringen.	De student heeft vragen voorbereid die uitnodigen tot vertellen.	De student heeft geen vragen voorbereid of vragen die mogelijk niet uitnodigen tot vertellen.
Score	<input type="checkbox"/>	<input type="checkbox"/>	<input type="checkbox"/>

Eindoordeel

De opdracht is behaald als het gemiddelde aantal punten 5,5 is. De waardering 'goed' geldt bij een score van 8 – 10 punten.

Onvoldoende Voldoende Goed

Datum _____

Student _____

Beoordelaar _____

Lesgroep _____

Handtekening _____

Handtekening _____

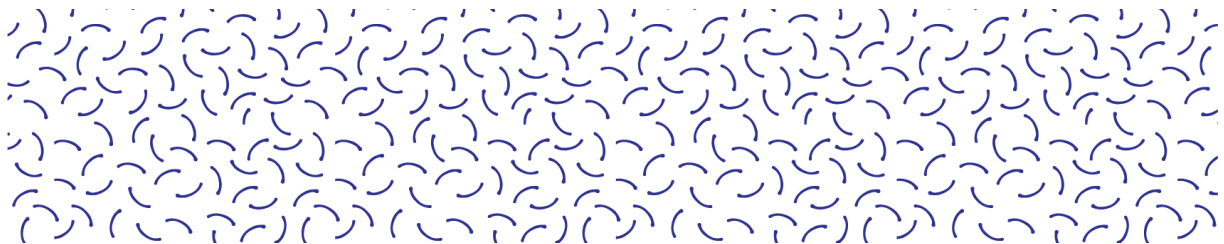


Opmerking van de beoordelaar

Beschrijf je leerpunten

Wat ging goed?

Wat kan beter?



Levensloop: Levensboek

Inleiding

Ondanks dat er zoiets is als een 'normale' ontwikkeling, heeft iedereen een unieke levensloop. Zeker in de fase van oudere volwassenheid is het belangrijk om terug te blikken en de rode draad zichtbaar te maken, voor zowel de persoon zelf als voor naastbetrokkenen.

Opdracht

Schrijf een levensboek samen met en over de oudere volwassene die je hebt geïnterviewd en presenteer het resultaat aan je collega's of groepsgenoten.

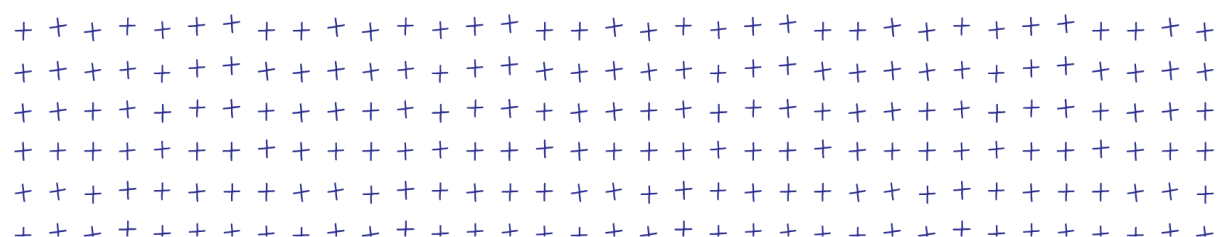
Uitvoering

1. Stem met je docent af of je deze opdracht op school of in de praktijk uitvoert.
2. Verzamel gegevens over de levensloop van een oudere volwassene uit je eigen omgeving door middel van een interview.
3. Ga op zoek naar verschillende voorbeelden van levensboeken en vergelijk deze op vorm en inhoud.
4. Maak een eerste opzet voor het levensboek van de oudere volwassene die je hebt geïnterviewd.
5. Gebruik je eerste opzet om met de oudere volwassene in gesprek te gaan over wat er in zijn of haar levensboek moet komen te staan en verzamel verhaaltjes en voorvallen, uitspraken, zelfgemaakte tekeningen, gedichten, schilderijen of ander werk, foto's, geboorte-, trouw- en overlijdensberichten, vakantiekaarten en ander beeldmateriaal dat voor hem of haar belangrijk is.
6. Stel het levensboek in samenwerking met de oudere volwassene samen, op papier of digitaal.
7. Presenteer het levensboek op passende wijze en licht toe wat je is opgevallen.



Beoordelingsformulier

Rol	Goed 10 punten	Voldoende 6 punten	Onvoldoende 0 punten
Zorgverlener	De student heeft gericht gegevens verzameld en verwerkt in een samenhangend overzicht van levensfasen en ontwikkeltaken.	De student heeft gericht gegevens verzameld en deze correct gekoppeld aan levensfasen en ontwikkeltaken.	De student onvoldoende gegevens verzameld of deze niet correct gekoppeld aan levensfasen of ontwikkeltaken.
Communicator	De student heeft de levensloop respectvol beschreven en heeft zich aantoonbaar ingeleefd in de ander.	De student heeft de levensloop respectvol beschreven.	De student heeft de levensloop niet voldoende respectvol beschreven.
Gezondheidsbevorderaar	De student heeft benoemd wat belangrijke momenten waren in de ontwikkeling en legt hierbij respectvol verbanden met (cultuurgebonden) opvattingen over gezondheid en ziekte.	De student heeft benoemd wat belangrijke momenten waren in de ontwikkeling.	De student heeft onvoldoende onderscheid gemaakt tussen momenten van ontwikkeling.
Score	<input type="text"/>	<input type="text"/>	<input type="text"/>



Eindoordeel

De opdracht is behaald als het gemiddelde aantal punten 5,5 is. De waardering 'goed' geldt bij een score van 8 – 10 punten.

Onvoldoende Voldoende Goed

Datum Student

Beoordelaar Lesgroep

Handtekening Handtekening

Opmerking van de beoordelaar

Beschrijf je leerpunten

Wat ging goed?

Wat kan beter?

Basiszorg: Plan van aanpak

Inleiding

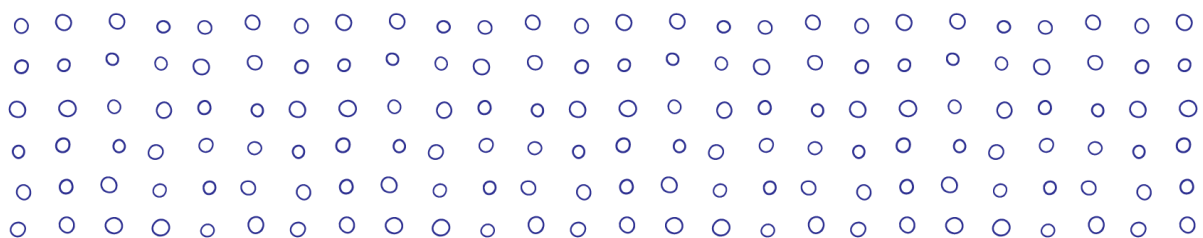
Als zorgverlener moet je niet alleen goed zicht hebben op de verschillende taken die komen kijken bij Algemene Dagelijkse Levensverrichtingen (ADL), maar ook op elke individuele zorgvrager en zijn of haar persoonlijke wensen en behoeften.

Opdracht

Stel een plan van aanpak op voor het verlenen van basiszorg, voor drie verschillende zorgvragers uit de praktijk of voor elke casus uit de cursus.

Uitvoering

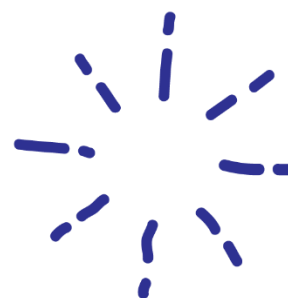
1. Bespreek met de docent hoe je deze eindopdracht in de praktijk kunt uitvoeren voor drie verschillende zorgvragers als je een werk- of stageplek hebt. Anders voer je deze uit voor de drie casussen uit de cursus.
2. Gebruik de hulpvragen voor mbo-verpleegkundigen of verzorgenden IG om de punten van het plan van aanpak zo volledig mogelijk uit te werken.
3. Lever de drie plannen van aanpak in.



Beoordelingsformulier

Rol	Goed 10 punten	Voldoende 6 punten	Onvoldoende 0 punten
Zorgverlener	De student toont aan hoofd- en bijzaken goed te kunnen onderscheiden. Alle relevante informatie is kort en bondig beschreven in het pva. Hoofd- en bijzaken worden duidelijk zichtbaar.	De student toont aan hoofd- en bijzaken voldoende te kunnen onderscheiden. Alle relevante informatie is kort en bondig beschreven in het pva. Hoofd- en bijzaken worden deels zichtbaar.	De student toont onvoldoende aan hoofd- en bijzaken te kunnen onderscheiden. Er is onvoldoende relevante informatie beschreven en/of hoofd- en bijzaken lopen door elkaar.
Communicator	Het plan van aanpak is in een logische volgorde en in correct Nederlands geschreven.	Het plan van aanpak is in leesbaar, maar nog niet volledig correct of samenhangend Nederlands geschreven.	Het plan van aanpak bevat storende fouten in spelling, grammatica of interpunctie.
Zorgverlener	De student beschrijft in het plan van aanpak het ziektebeeld en de bijbehorende anatomie op een duidelijke manier. Het plan is goed uitgewerkt en alle belangrijke punten zijn beschreven.	De student beschrijft in het plan van aanpak het ziektebeeld en de bijbehorende anatomie. Het plan is voldoende uitgewerkt en vrijwel alle belangrijke punten zijn beschreven.	De student beschrijft in het plan van aanpak onvoldoende het ziektebeeld en de bijbehorende anatomie. Het plan is onvoldoende uitgewerkt en/of er staan fouten in en/of meerdere belangrijke punten ontbreken.
Gezondheidsbevorderaar	De student toont aan goed inzicht in het lichamelijk, psychisch en sociaal functioneren van de zorgvrager te hebben. Ze geeft een doelgerichte en duidelijke en volledige beschrijving van het functioneren van de zorgvrager.	De student toont voldoende aan inzicht in het lichamelijk, psychisch en sociaal functioneren van de zorgvrager te hebben. Ze geeft een beschrijving van het functioneren van de zorgvrager die de belangrijkste punten bevat.	De student toont onvoldoende aan inzicht in het lichamelijk, psychisch en/of sociaal functioneren van de zorgvrager te hebben. Ze geeft geen beschrijving van het functioneren van de zorgvrager of de beschrijving is niet compleet (belangrijke punten ontbreken).

Rol	Goed 10 punten	Voldoende 6 punten	Onvoldoende 0 punten
Gezondheids- bevorderaar	De student onderbouwt op basis van het functioneren van de zorgvrager op een overtuigende manier welke basiszorg nodig is.	De student onderbouwt op basis van het functioneren van de zorgvrager voldoende welke basiszorg nodig is.	De student onderbouwt op basis van het functioneren van de zorgvrager zeer beperkt of onjuist welke basiszorg nodig is.
Organisator	De student heeft een duidelijke en bij de situatie en zorgvrager passende planning gemaakt voor de ondersteuning bij de basiszorg.	De student heeft een overwegend duidelijke en bij de situatie en zorgvrager passende planning gemaakt voor de ondersteuning bij de basiszorg.	De student heeft een onduidelijke en/of (deels) niet bij de situatie en zorgvrager passende planning gemaakt voor de ondersteuning bij de basiszorg.
Score	<input type="text"/>	<input type="text"/>	<input type="text"/>



Eindoordeel

De opdracht is behaald als het gemiddelde aantal punten 5,5 is. De waardering 'goed' geldt bij een score van 8 – 10 punten.

Onvoldoende Voldoende Goed

Datum Student

Beoordelaar Lesgroep

Handtekening Handtekening

Opmerking van de beoordelaar

Beschrijf je leerpunten

Wat ging goed?

Wat kan beter?

Basiszorg: Basiszorg verlenen

Inleiding

Als zorgverlener moet je door middel van het stellen van de juiste vragen en door observatie, de wensen en behoeften inschatten van de zorgvrager. Dit heb je nodig om de verschillende taken goed uit te voeren die komen kijken bij Algemene Dagelijkse Levensverrichtingen (ADL). Ten slotte moet je de zorgvrager ook informeren over de juiste hygiëne en stimuleren in (meer) zelfredzaamheid.

Opdracht

Verleen basiszorg aan een zorgvrager, in de praktijk of in simulatie.

Uitvoering

1. Bespreek met de docent hoe je deze eindopdracht in de praktijk kunt uitvoeren als je een werk- of stageplek hebt. Anders voer je deze uit in simulatie op school.
2. Neem vooraf je plan van aanpak goed door.
3. Lees ook de meest recente rapportage door. Bij de simulatie krijg je deze van de docent bij het begin van de uitvoering.
4. Verleen de nodige basiszorg zo volledig mogelijk en laat je beoordelen met behulp van onderstaande beoordelingsrubriek.



Beoordelingsformulier

Rol	Goed 10 punten	Voldoende 6 punten	Onvoldoende 0 punten
Zorgverlener	De student spreekt de zorgvrager respectvol aan, bewaakt de privacy en zorgt voor een veilige sfeer.	De student spreekt de zorgvrager respectvol aan en bewaakt de privacy.	De student spreekt de zorgvrager niet respectvol aan of bewaakt de privacy onvoldoende.
Communicator	De student let op het gedrag en welbevinden van de zorgvrager en reageert hier adequaat op.	De student let op het gedrag en welbevinden van de zorgvrager en reageert hierop.	De student reageert niet of nauwelijks op duidelijke signalen van de zorgvrager.
Communicator	De student benoemt wat haar opvalt en bespreekt dit met de zorgvrager.	De student benoemt wat haar opvalt.	De student benoemt niet of nauwelijks wat haar opvalt.
Reflectieve professional	De student evalueert de verleende zorg met de zorgvrager door de zorgvrager te vragen naar hoe hij/zij de verleende zorg heeft ervaren en door te vragen.	De student evalueert de verleende zorg met de zorgvrager door de zorgvrager te vragen naar hoe hij/zij de verleende zorg heeft ervaren.	De student evalueert de verleende zorg niet met de zorgvrager.
Gezondheidsbevorderaar	De student houdt rekening met de mogelijkheden, wensen en gewoonten van de zorgvrager, stelt vragen en gaat hierop in.	De student houdt rekening met de mogelijkheden, wensen en gewoonten van de zorgvrager en stelt hier een enkele vraag over.	De student houdt niet of nauwelijks rekening met de mogelijkheden, wensen en gewoonten van de zorgvrager.
Gezondheidsbevorderaar	De student motiveert de zorgvrager tot zelfredzaamheid door te vragen wat de zorgvrager zelf kan of wil doen en past de zorg hierop aan.	De student vraagt de zorgvrager wat hij/zij zelf zou kunnen of willen doen.	De student vraagt niet of nauwelijks wat de zorgvrager zelf zou kunnen of willen doen.

Eindoordeel

De opdracht is behaald als het gemiddelde aantal punten 5,5 is. De waardering 'goed' geldt bij een score van 8 – 10 punten.

Onvoldoende Voldoende Goed

Datum Student

Beoordelaar Lesgroep

Handtekening Handtekening

Opmerking van de beoordelaar

Beschrijf je leerpunten

Wat ging goed?

Wat kan beter?

Ziekte en beperkingen: Index ziektebeelden

Inleiding

Als verzorgende en begeleider krijg je te maken met veel verschillende ziektebeelden. Gedurende je loopbaan ga je je extra verdiepen in een aantal ziektebeelden. Welke dit zijn, is afhankelijk van de doelgroep waar je mee werkt. Om passende zorg en begeleiding te kunnen bieden aan zorgvragers met diverse ziektebeelden is het belangrijk dat je kennis hebt van verschillende ziektebeelden. Dat je weet welke beperkingen in het functioneren een ziektebeeld kan veroorzaken en wat specifieke aandachtspunten zijn bij de zorg en begeleiding die je biedt. Daarom ga je een index(overzicht) maken van ziektebeelden.

Opdracht

Deze opdracht is een groepsopdracht. Maak een index (overzicht) met informatie over minimaal 30 ziektebeelden. Het is belangrijk dat de informatie is gebaseerd op betrouwbare bronnen. Zorg voor een logische ordening (bijvoorbeeld: lichamelijk, psychisch, acuut, chronisch). Zorg dat je minimaal de volgende informatie per ziektebeeld verwerkt:

- Wat is het?
- Oorzaak
- Symptomen en/of specifieke gedragskenmerken
- Beperkingen in functioneren (zie modules Gezondheid en Basiszorg)
- Onderzoek
- Behandeling
- Complicaties
- Aandachtspunten voor verzorging en begeleiding (zie Gezondheid en Basiszorg)

Uitvoering

1. Stem met je docent af of je deze opdracht op school of in de praktijk uitvoert.
2. Maak twee-, of drietallen.
3. Bestudeer de beoordelingsrubriek
4. Bespreek de opdracht in je groep
5. Maak een ontwerp voor de index, bepaal de opzet, lay-out, criteria etc.
6. Verdeel de taken en maak een plan van aanpak
7. Leg dit plan voor aan je docent en vraag feedback
8. Onderzoek de verschillende ziektebeelden en werk deze volgens plan uit in de index



Beoordelingsformulier

Rol	Goed 10 punten	Voldoende 6 punten	Onvoldoende 0 punten
Communi- cator	De index is in een logische volgorde en in correct Nederlands geschreven.	De index is in leesbaar, maar nog niet in volledig correct of samenhangend Nederlands geschreven.	De index bevat veel fouten in spelling, grammatica of interpunctie.
Communicator	In de index worden betrouwbare bronnen gebruikt en de bronvermelding is volledig correct toegepast.	In de index worden betrouwbare bronnen gebruikt en de bronvermelding wordt overwegend correct toegepast.	In de index worden niet-betrouwbare bronnen gebruikt en/of geen of weinig bronnen vermeld en/of de bronvermelding wordt niet juist toegepast.
Gezondheids- bevorderaar	De index is informatief en biedt uitgebreide informatie over de verschillende aspecten van de ziektebeelden.	De index is informatief en biedt informatie over de verschillende aspecten van de ziektebeelden.	De index is onvoldoende informatief en/of biedt onvoldoende of onjuiste informatie over de ziektebeelden.
Gezondheids- bevorderaar	De index bevat minimaal 40 uitgewerkte ziektebeelden die de genoemde informatiepunten bevatten.	De index bevat minimaal 30 uitgewerkte ziektebeelden die de genoemde informatiepunten bevatten.	De index bevat minder dan 30 en/of niet compleet of onjuist uitgewerkte ziektebeelden.
Gezondheids- bevorderaar	De index bevat uitgebreide informatie over de gevolgen van de ziekte op het functioneren van de zorgvrager.	De index bevat voldoende informatie over de gevolgen van de ziekte op het functioneren van de zorgvrager.	De index bevat onvoldoende informatie over de gevolgen van de ziekte op het functioneren van de zorgvrager.
Score	<input type="text"/>	<input type="text"/>	<input type="text"/>

Eindoordeel

De opdracht is behaald als het gemiddelde aantal punten 5,5 is. De waardering 'goed' geldt bij een score van 8 – 10 punten.

Onvoldoende Voldoende Goed

Datum Student

Beoordelaar Lesgroep

Handtekening Handtekening

Opmerking van de beoordelaar

Beschrijf je leerpunten

Wat ging goed?

Wat kan beter?

EHBO, Reanimatie en BHV: BHV

Inleiding

De Arbowetgeving verplicht bedrijven om een bepaald aantal werknemers op te leiden tot bedrijfshulpverlener (BHV'er). Naast EHBO en Reanimatie krijg je als BHV'er te maken met: ontruimingsprocedures, het melden van incidenten (intern en extern), brandveiligheid, communicatiemiddelen, etc. De kans is groot dat jij deze taken ook binnen jouw organisatie uit zou kunnen voeren. Ook wanneer je daar geen interesse in hebt, is het belangrijk om te weten hoe BHV binnen jouw organisatie is geregeld.

Opdracht

Zoek binnen jouw organisatie uit hoe BHV wordt geregeld. Interview een aantal BHV'ers over hun taken en verantwoordelijkheden en verwerk deze in een verslag.

Neem hierin minimaal de volgende punten in mee:

- Zoek uit wie hoofd BHV'er is en wat zijn/haar taken zijn
- Zoek uit wat de structuur is van het BHV team en beschrijf taken en verantwoordelijkheden
- Welke voorzieningen zijn er binnen de organisatie (blusmethoden, hulpmiddelen voor het verlenen van eerste hulp, etc.)
- Wat zijn de protocollen bij calamiteiten
- Waar zijn o.a.: EHBO koffer, AED, nooduitgangen, brandblusapparatuur, verzamelpunt, branddeuren
- Welk soort situaties kunnen zich voordoen of hebben zich voorgedaan waarbij EHBO en/of reanimatie en BHV moest worden toegepast? Voorbeelden verzamelen.
- Zelfonderzoek, hoe reageer je in acute situaties? Vechten, vluchten, bevriezen?

Uitvoering

1. Voer deze opdracht uit op je stage of werkplek. Heb je deze (nog) niet, dan voer je deze opdracht uit bij een andere organisatie die je kent. Denk hierbij bijvoorbeeld aan: aan je vorige school, een sportclub, een kinderopvang, je vakantiebaan.
2. Werk minimaal de volgende punten uit in je verslag:
 - Zoek uit wie hoofd BHV'er is en wat zijn/haar taken zijn
 - Zoek uit wat de structuur is van het BHV team en beschrijf taken en verantwoordelijkheden
 - Welke voorzieningen zijn er binnen de organisatie (blusmethoden, hulpmiddelen voor het verlenen van eerste hulp, etc.)
 - Wat zijn de protocollen bij calamiteiten
 - Waar zijn o.a.: EHBO koffer, AED, nooduitgangen, brandblusapparatuur, verzamelpunt, branddeuren
 - Wat is er goed geregeld binnen de organisatie? Wat zijn verbeterpunten?
 - Zou jij BHV'er willen zijn binnen de organisatie? Waarom wel / niet?
 - Hoe reageer jij in acute situaties? Vechten, vluchten, bevriezen?
 - Wat gaat al goed, waar moet je nog aan werken om op een goede manier om te kunnen gaan met acute situaties?

Beoordelingsformulier

Rol	Goed 10 punten	Voldoende 6 punten	Onvoldoende 0 punten
Communi- cator	Het verslag geeft een volledig en correct beeld van de BHV binnen de organisatie.	Het verslag geeft een voldoende correct beeld van de BHV binnen de organisatie.	Het verslag geeft onvoldoende beeld van de BHV binnen de organisatie.
Communi- cator	Alle punten uit de instructie zijn goed uitgewerkt in het verslag.	Alle punten uit de instructie zijn voldoende uitgewerkt in het verslag.	Niet alle punten zijn uitgewerkt of de punten zijn onvoldoende uitgewerkt in het verslag.
Communi- cator	Het verslag is in een logische volgorde en in correct Nederlands geschreven.	Het verslag is in leesbaar, maar nog niet volledig correct of samenhangend Nederlands geschreven.	Het verslag bevat storende fouten in spelling, grammatica of interpunctie.
Reflectieve professio- nal	De student toont aan goed inzicht in het eigen handelen te hebben. Onderbouwd dit met concrete voorbeelden en stelt concrete doelen om aan haar ontwikkeling te werken.	De student toont aan voldoende inzicht in het eigen handelen te hebben en stelt concrete doelen om aan haar ontwikkeling te werken.	De student toont onvoldoende aan inzicht in het eigen handelen te hebben.
Score	<input type="text"/>	<input type="text"/>	<input type="text"/>

~~~~~

~~~~~

~~~~~

~~~~~

~~~~~

~~~~~

Eindoordeel

De opdracht is behaald als het gemiddelde aantal punten 5,5 is. De waardering 'goed' geldt bij een score van 8 – 10 punten.

Onvoldoende Voldoende Goed

Datum Student

Beoordelaar Lesgroep

Handtekening Handtekening

Opmerking van de beoordelaar

Beschrijf je leerpunten

Wat ging goed?

Wat kan beter?

Basis begeleiden: Begeleidingsgesprek

Inleiding

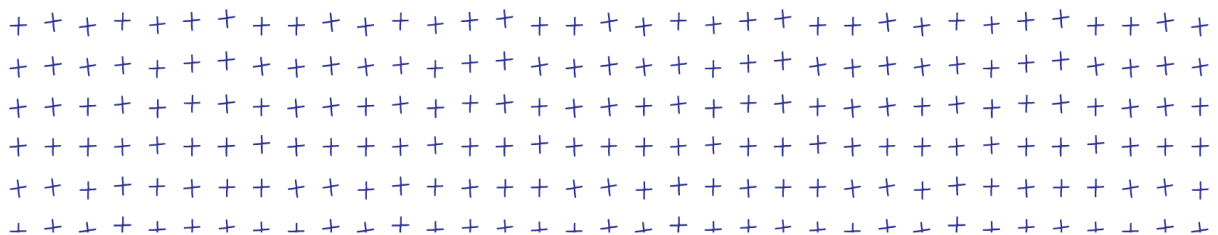
Als zorgverlener ga je actief op zoek naar de krachten van de zorgvrager en spoor je hem of haar aan om zoveel mogelijk zelf te doen. Hiermee motiveer je de zorgvrager om zelf de regie te houden over de zorg en het gewone leven. Je doet dit met aandacht voor de wensen en behoeften van en respect voor de zorgvrager. Dit vraagt goede communicatieve vaardigheden zoals bijvoorbeeld ‘actief luisteren’, ‘doorvragen’ en ‘motiverende gespreksvoering’.

Opdracht

Voer een begeleidingsgesprek met een zorgvrager in de praktijk of in simulatie op school. Na deze opdracht schrijf je een STARR-reflectie.

Uitvoering

1. Stem met je docent af of je deze opdracht op school of in de praktijk uitvoert.
2. Bereid je door middel van de theorie en de inloopcolleges van omgangskunde goed voor op het begeleidingsgesprek
3. Verdiep je in de beoordelingscriteria
4. Voer het begeleidingsgesprek uit
5. Reflecteer op je handelen met behulp van de STARR methodiek



Beoordelingsformulier

Rol	Goed 10 punten	Voldoende 6 punten	Onvoldoende 0 punten
Communicator	De student leeft zich in de zorgvrager in en houdt voldoende rekening met de fysieke en mentale gesteldheid van de zorgvrager. De student benoemt dit en maakt het bespreekbaar	De student leeft zich in de zorgvrager in en houdt voldoende rekening met de fysieke en mentale gesteldheid van de zorgvrager	De student leeft zich onvoldoende in de zorgvrager in en houdt onvoldoende rekening met de fysieke en mentale gesteldheid van de zorgvrager
Communicator	De student signaleert mogelijke problemen bij de zorgvrager en gaat met de zorgvrager op zoek naar oplossingen	De student signaleert mogelijke problemen bij de zorgvrager en draagt oplossingen aan	De student signaleert onvoldoende de problemen bij de zorgvrager en/of draagt geen tot onvoldoende oplossingen aan
Communicator	De student maakt ruim voldoende gebruik van gesprekstechnieken. Zoals samenvatten en doorvragen	De student maakt voldoende gebruik van gesprekstechnieken. Zoals samenvatten en doorvragen	De student maakt onvoldoende gebruik van gesprekstechnieken. Zoals samenvatten en doorvragen
Gezondheidsbevorderaar	De student benadert de zorgvrager met respect, inlevingsvermogen en geduld. De student benoemt wat ze hoort en ziet en vraagt door	De student benadert de zorgvrager met respect, inlevingsvermogen en geduld	De student benadert de zorgvrager onvoldoende met respect, inlevingsvermogen en/of geduld
Gezondheidsbevorderaar	De student speelt actief in op de eigen kracht en stimuleert tot zelfregie.	De student stimuleert tot zelfregie	De student stimuleert onvoldoende tot zelfregie
Score	<input type="text"/>	<input type="text"/>	<input type="text"/>

Eindoordeel

De opdracht is behaald als het gemiddelde aantal punten 5,5 is. De waardering 'goed' geldt bij een score van 8 – 10 punten.

Onvoldoende Voldoende Goed

Datum Student

Beoordelaar Lesgroep

Handtekening Handtekening

Opmerking van de beoordelaar

Beschrijf je leerpunten

Wat ging goed?

Wat kan beter?

Basis begeleiden: Begeleidingsplan

Inleiding

Als zorgverlener ga je actief op zoek naar de krachten van de zorgvrager en spoor je hem of haar aan om zoveel mogelijk zelf te doen. Hiermee motiveer je de zorgvrager om zelf de regie te houden over de zorg en het gewone leven. Je doet dit met aandacht voor de wensen en behoeften van en respect voor de zorgvrager.

Opdracht

Schrijf een begeleidingsplan voor de begeleiding van de zorgvrager uit de casus of een vergelijkbare zorgvrager uit je eigen werkomgeving en motiveer hierbij de gemaakte keuzes.

Uitvoering

1. Stem met je docent af of je deze opdracht op school of in de praktijk uitvoert.
2. Schrijf een inleiding. Beschrijf hierin de situatie en de achtergrond van de zorgvrager. Beschrijf de huidige situatie en de situatie waar je naar toe wil.
3. Onderzoek welke methodiek om een begeleidingsplan op te stellen wordt gebruikt op jouw stage of leerwerkplek. Gebruik die methodiek voor jouw begeleidingsplan of maak gebruik van het voorbeeld uit het beroepsthema.
4. Stel vervolgens het begeleidingsplan op. Wat zou je doen om deze zorgvrager te begeleiden?
5. Schrijf een nawoord waarin je de gemaakte keuzes verantwoord, leg uit waarom je voor deze manier van begeleiden hebt gekozen.
6. Het plan bestaat uit minimaal 1000 en maximaal 1500 woorden



Beoordelingsformulier

Rol	Goed 10 punten	Voldoende 6 punten	Onvoldoende 0 punten
Communicator	De student toont aan hoofd- en bijzaken goed te kunnen onderscheiden. Hoofd- en bijzaken worden duidelijk zichtbaar.	De student toont aan hoofd- en bijzaken voldoende te kunnen onderscheiden. Hoofd- en bijzaken worden deels zichtbaar.	Er is onvoldoende relevante informatie beschreven en/of hoofd- en bijzaken lopen door elkaar.
Communicator	Het begeleidingsplan is in een logische volgorde en in correct Nederlands geschreven.	Het begeleidingsplan is in leesbaar, maar nog niet volledig correct of samenhangend Nederlands geschreven.	Het begeleidingsplan bevat storende fouten in spelling, grammatica of interpunctie.
Gezondheidsbevoerdereaar	In het begeleidingsplan wordt duidelijk zichtbaar rekening gehouden tussen draagkracht en draaglast van de zorgvrager. Dit wordt ook expliciet beschreven	In het begeleidingsplan wordt duidelijk zichtbaar rekening gehouden tussen draagkracht en draaglast van de zorgvrager	In het begeleidingsplan wordt onvoldoende rekening gehouden tussen draagkracht en draaglast van de zorgvrager
Gezondheidsbevoerdereaar	De student onderbouwt op basis van het fysiek en psychisch functioneren van de zorgvrager op een overtuigende manier welke begeleiding nodig is.	De student onderbouwt op basis van het fysiek en psychisch functioneren van de zorgvrager voldoende welke begeleiding nodig is.	De student onderbouwt op basis van het fysiek en/of psychisch functioneren van de zorgvrager zeer beperkt of onjuist welke begeleiding nodig is.
Score	<input type="text"/>	<input type="text"/>	<input type="text"/>

Eindoordeel

De opdracht is behaald als het gemiddelde aantal punten 5,5 is. De waardering 'goed' geldt bij een score van 8 – 10 punten.

Onvoldoende Voldoende Goed

Datum Student

Beoordelaar Lesgroep

Handtekening Handtekening

Opmerking van de beoordelaar

Beschrijf je leerpunten

Wat ging goed?

Wat kan beter?

Methodisch werken in het zorgproces: Zorgdossier

Inleiding

Als zorgverlener moet je de continuïteit en coördinatie bewaken van het zorgproces. Een belangrijk hulpmiddel hierbij is het zorgdossier. Aan de hand van de casus vul je het zorgdossier stapsgewijs in. Laat zien dat je de structuur begrijpt.

Opdracht

Schrijf een zorgdossier voor de zorgvrager uit de casus of een zorgvrager uit je eigen werkpriktijk. Gebruik hiervoor het format uit de cursus of hanteer een vergelijkbaar format zoals wordt gebruikt op je eigen werkplek.

Uitvoering

1. Stem met je docent af of je deze opdracht op school of in de praktijk uitvoert.
2. Verdiep je in de theorie
3. Kies een zorgvrager uit je eigen werkomgeving of ga uit van de zorgvrager uit de casus voor het uitvoeren van deze opdracht
4. Verdiep je in de eindcriteria voor dit product
5. Doorloop alle fasen van het zorgproces en verwerk de informatie stapsgewijs in het zorgdossier
6. Zorg dat de volgende onderdelen minimaal in het dossier zitten:
 - ✓ Uitgewerkte anamnese in een gekozen classificatiesysteem
 - ✓ Uitwerking van minimaal 5 verpleegproblemen, uitgewerkt volgens de PES, met SMART doelen en passende interventies
 - ✓ Een overdracht en heropname (met aanpassing dossier)
 - ✓ Een rapportage volgens SOAP of een andere logische indeling
 - ✓ Voorbereiding en uitwerking van een zorgvragersbespreking, MDO of evaluatiegesprek
7. Indien de gekozen casus uit de praktijk onvoldoende informatie geeft om bovenstaande onderdelen te beschrijven, verzin dan zelf logische informatie om het zorgdossier verder mee te vullen.
8. Zorg voor voldoende evaluatiemomenten gedurende de periode en vraag je medestudenten om feedback
9. Lever het volledige zorgdossier in ter beoordeling



Beoordelingsformulier

Rol	Goed 10 punten	Voldoende 6 punten	Onvoldoende 0 punten
Zorgverlener	De student heeft gericht gegevens verzameld en verwerkt in een samenhangend en compleet zorgdossier. Het zorgdossier is aangevuld met relevante gegevens buiten de aangeboden casuïstiek en alle onderdelen sluiten mooi op elkaar aan.	De student heeft gericht gegevens verzameld en verwerkt in een samenhangend en compleet zorgdossier.	De student onvoldoende gegevens verzameld of deze niet correct verwerkt in een samenhangend en/of compleet zorgdossier.
Communicator	De student heeft een zeer heldere structuur in het dossier aangebracht, er zijn geen spelfouten/ zinsfouten gemaakt. Vaktaal is omgezet in begrijpelijke taal voor de zorgvrager.	De student heeft voldoende structuur in het dossier aangebracht, er zijn weinig spelfouten/ zinsfouten gemaakt. Vaktaal is overwegend omgezet in begrijpelijke taal voor de zorgvrager.	De student heeft onvoldoende structuur in het dossier aangebracht en/of er zijn te veel spelfouten/ zinsfouten gemaakt. Of vaktaal is onvoldoende omgezet in begrijpelijke taal voor de zorgvrager
Gezondheidsbevoerder	De student toont aan ruim voldoende relevante kennis te hebben van de ziekten, beperkingen, mogelijkheden, gezondheidsrisico's, middelen en materialen, van de zorgvrager	De student toont aan voldoende relevante kennis te hebben van de ziekten, beperkingen, mogelijkheden, gezondheidsrisico's, middelen en materialen, van de zorgvrager	De student toont onvoldoende aan relevante kennis te hebben van de ziekten, beperkingen, mogelijkheden, gezondheidsrisico's, middelen en materialen, van de zorgvrager

Rol	Goed	Voldoende	Onvoldoende
	10 punten	6 punten	0 punten
Zorgverlener	De probleemdiagnostiek, de doelstelling en interventies en zijn op de juiste manier (volgens PES en SMART) en zeer helder geformuleerd. De student zet de juiste interventies in gekoppeld aan de zorgdoelen	De probleemdiagnostiek en de doelstelling zijn begrijpelijk geformuleerd. De student zet de juiste interventies in gekoppeld aan de zorgdoelen	De formuleringen van probleem, doelstelling en de keuzes voor interventies zijn onlogisch of onduidelijk. De student toont onvoldoende aan kennis te hebben van middelen en materialen of zet niet de juiste interventies in of deze zijn niet gekoppeld aan de zorgdoelen
Score	<input type="checkbox"/>	<input type="checkbox"/>	<input type="checkbox"/>



Eindoordeel

De opdracht is behaald als het gemiddelde aantal punten 5,5 is. De waardering 'goed' geldt bij een score van 8 – 10 punten.

Onvoldoende Voldoende Goed

Datum Student

Beoordelaar Lesgroep

Handtekening Handtekening

Opmerking van de beoordelaar

Beschrijf je leerpunten

Wat ging goed?

Wat kan beter?

Voorlichting en preventie: Voorlichtingsmateriaal

Inleiding

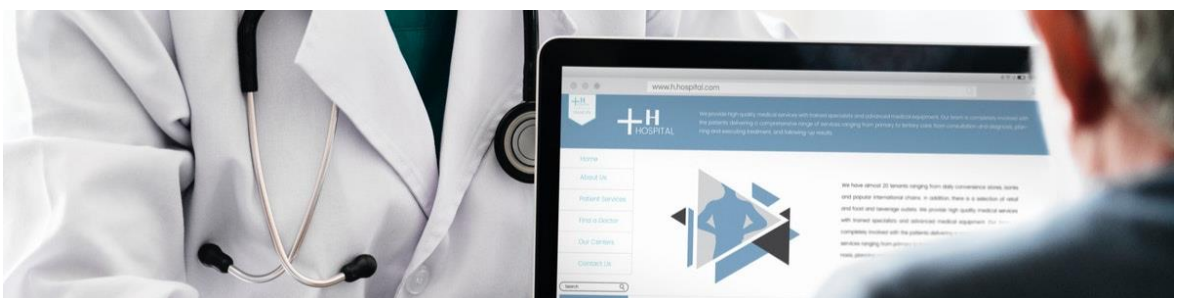
Binnen dit beroepsthema zijn diverse situaties aan bod gekomen waarin de zorgverlener voorlichting, advies of instructie moest geven. Als zorgverlener is het geven (preventieve) voorlichting een belangrijk onderdeel van je werk. Dit kan heel breed zijn en dus moet je goed kunnen aansluiten bij de bestaande kennis en het niveau van communicatie van de zorgvrager en moet je weten hoe je nieuwe kennis op een begrijpelijke manier kan overdragen op de zorgvrager en eventuele naastbetrokkenen.

Opdracht

Kies een casus of een zorgvrager uit je eigen werkpraktijk uit en ontwikkel een folder of ander (preventief) voorlichtingsmateriaal voor deze zorgvrager.

Uitvoering

1. Stem met je docent af of je deze opdracht op school of in de praktijk uitvoert.
2. Kies een onderwerp waarover je voorlichting wil geven.
3. Verzamel informatie over de zorgvrager(s). Zorg dat je goed op de hoogte bent van doelgroep waarvoor je het voorlichtingsmateriaal maakt. Onderzoek bijvoorbeeld het bestaande kennisniveau zodat je weet aan welke informatie behoefte is. En onderzoek ook het communicatieniveau zodat je weet op welke manier de informatie het best overgebracht dient te worden.
4. Verzamel informatie over het onderwerp waarover je voorlichting gaat geven.
5. Onderzoek de relatie van je onderwerp tot het vergroten van zelfmanagement voor de zorgvrager.
6. Ga op zoek naar verschillende voorbeelden van voorlichtingsmateriaal en vergelijk deze op vorm en inhoud.
7. Maak een eerste opzet en zorg voor structuur in het verhaal.
8. Bespreek je eerste opzet met je groepsgenoten en vraag feedback.
9. Werk het eindproduct helemaal uit, zorg voor een correcte bronvermelding en lever in ter beoordeling.



Beoordelingsformulier

Rol	Goed 10 punten	Voldoende 6 punten	Onvoldoende 0 punten
Gezondheidsbevorderaar	De student levert een informatief eindproduct waarin duidelijk zichtbaar is dat zij gericht gegevens verzameld heeft en heeft deze verwerkt in een samenhangend, overzichtelijk, eindproduct dat het welzijn van de zorgvrager kan vergroten.	De student levert een informatief eindproduct waarin duidelijk zichtbaar is dat zij gericht gegevens verzameld heeft en heeft verwerkt in een redelijk samenhangend eindproduct.	De student laat niet zien dat zij gericht gegevens verzameld heeft en/of het eindproduct is niet samenhangend.
Communicator	De student levert een eindproduct waarin vaktaal in een voor de zorgvrager begrijpelijk wijze is omgezet.	De student levert een eindproduct waarin vaktaal deels in een voor de zorgvrager begrijpelijke wijze is omgezet.	De student levert een eindproduct met veel vaktaal waardoor het voor de zorgvrager wellicht niet duidelijk is.
Communicator	De student levert een visueel aantrekkelijk eindproduct.	De student levert een redelijk visueel aantrekkelijk eindproduct.	De student levert geen visueel aantrekkelijk eindproduct.
Communicator	De student levert een eindproduct in volledig correct Nederlands en in eigen woorden.	De student levert een eindproduct in overwegend correct Nederlands en in eigen woorden.	De student levert een eindproduct in matig correct Nederlands of niet in eigen woorden.
Score	<input type="checkbox"/>	<input type="checkbox"/>	<input type="checkbox"/>



Eindoordeel

De opdracht is behaald als het gemiddelde aantal punten 5,5 is. De waardering 'goed' geldt bij een score van 8 – 10 punten.

Onvoldoende Voldoende Goed

Datum Student

Beoordelaar Lesgroep

Handtekening Handtekening

Opmerking van de beoordelaar

Beschrijf je leerpunten

Wat ging goed?

Wat kan beter?

Voorlichting en preventie: Voorlichting geven

Inleiding

Als zorgverlener geef je veel voorlichting en werk je zoveel mogelijk aan preventie. Dit betekent dat je goed moet weten hoe je jouw kennis overbrengt aan de zorgvrager en/of naastbetrokkenen, maar ook hoe je je jouw expertise begrijpelijk en aantrekkelijk deelt met zorgvragers, hun naasten en collega-zorgverleners.

Opdracht

Kies een gezondheidsprobleem uit dit beroepsthema en geef hierover een voorlichting aan een groep zorgvragers & naastbetrokkenen. Wanneer het kan, voer je deze opdracht uit in de praktijk. Wanneer het niet kan, voer je deze opdracht uit tijdens één van de laatste lessen en geef je voorlichting aan je medestudenten.

Uitvoering

1. Stem met je docent af of je deze opdracht op school of in de praktijk uitvoert.
2. Kies een gezondheidsprobleem waarover je voorlichting wil geven. Dit gezondheidsprobleem kan in relatie staan tot een andere opdracht binnen dit beroepsthema, maar dat hoeft niet.
3. Stem je keuze af met je docent.
4. Verzamel gegevens over de doelgroep d.w.z. de zorgvragers en diens naastbetrokkenen. Zorg dat je goed op de hoogte bent van de doelgroep waaraan je voorlichting geeft.
5. Formuleer het gezondheidsdoel. Wat wil je bereiken?
6. Bepaal vervolgens de inhoud en methode. Wat wil je overbrengen en hoe ga je dat doen? Denk hierbij ook aan beeldmateriaal en taalgebruik.
7. Maak een opzet/draaiboek van je voorlichting. Zorg voor een duidelijke structuur en logische volgorde.
8. Bespreek je eerste opzet met je groepsgenoten en vraag feedback.
9. Werk de voorlichting helemaal uit.
10. Geef de voorlichting.

Tips:

- Praat met duidelijke stem
- Gebruik begrijpelijke taal
- Betrekt de deelnemers bij de les / ga het gesprek aan
- Stel verhelderende of verdiepende vragen
- Geef samenvattingen
- Stel je niet betuttelend op
- Houdt de aandacht vast
- Herhaal hoofdzaken
- Controleert of alles duidelijk is

Beoordelingsformulier

Rol	Goed 10 punten	Voldoende 6 punten	Onvoldoende 0 punten
Gezondheidsbevoorderaar	De informatie die wordt gegeven is actueel, relevant en biedt verdieping op het onderwerp.	De informatie die wordt gegeven is actueel en relevant.	De student geeft voorlichting. De informatie die wordt gegeven is niet actueel en/of relevant.
Gezondheidsbevoorderaar	De student controleert regelmatig of de geboden informatie aansluit bij de deelnemers.	De student controleert af en toe of de geboden informatie aansluit bij de deelnemers.	De student controleert niet of de geboden informatie aansluit bij de deelnemers.
Gezondheidsbevoerder	De student benoemt interventies, t.a.v. het onderwerp, die ingezet kunnen worden. Ze maakt hierin duidelijk onderscheid in primaire, secundaire en tertiaire preventie.	De student benoemt interventies, ten aanzien van het onderwerp, die ingezet kunnen worden.	De student benoemt geen interventies, ten aanzien van het onderwerp, die ingezet kunnen worden.
Communicator	De student sluit met haar communicatie goed aan bij de doelgroep en zet vaktaal op begrijpelijk wijze om.	De student sluit met haar communicatie deels goed aan bij de doelgroep en zet vaktaal deels op een begrijpelijk wijze om.	De student sluit met haar communicatie niet goed aan bij de doelgroep en zet vaktaal niet op een begrijpelijk wijze om.
Communicator	De student evalueert de geboden voorlichting met de groep. Vraagt door en haalt tips en tops op en weet na de evaluatie tot welke nieuwe inzichten en/of mogelijke gedragsverandering de gegeven informatie heeft geleid.	De student evalueert de geboden voorlichting met de groep. Vraagt door en zorgt dat ze tips en tops ophaalt.	De student evalueert de geboden voorlichting niet met de groep en/of de evaluatie blijft zeer oppervlakkig
Score	<input type="text"/>	<input type="text"/>	<input type="text"/>

Eindoordeel

De opdracht is behaald als het gemiddelde aantal punten 5,5 is. De waardering 'goed' geldt bij een score van 8 – 10 punten.

Onvoldoende Voldoende Goed

Datum Student

Beoordelaar Lesgroep

Handtekening Handtekening

Opmerking van de beoordelaar

Beschrijf je leerpunten

Wat ging goed?

Wat kan beter?

Deskundig begeleiden: Begeleidingsgesprek

Inleiding

Als zorgverlener ga je actief op zoek naar de krachten van de zorgvrager en spoor je hem of haar aan om zoveel mogelijk zelf te doen. Hiermee motiveer je de zorgvrager om zelf de regie te houden over de zorg en het gewone leven. Je doet dit met aandacht voor de wensen en behoeften van en respect voor de zorgvrager. Dit vraagt goede communicatieve vaardigheden zoals bijvoorbeeld 'actief luisteren', 'doorvragen' en 'motiverende gespreksvoering'.

Opdracht

Voer een begeleidingsgesprek met een zorgvrager. Dit doe je in simulatie of bij een zorgvrager in de praktijk. Deze opdracht is ter voorbereiding op de eindopdracht 'een begeleidingsplan schrijven'.

Uitvoering

1. Stem met je docent af of je deze opdracht op school of in de praktijk uitvoert.
2. Bereid je door middel van de theorie en de inloopcolleges van omgangskunde goed voor op het begeleidingsgesprek
3. Verdiep je in de beoordelingscriteria
4. Voer het begeleidingsgesprek uit
5. Reflecteer op je handelen met behulp van de STARR methodiek



Beoordelingsformulier

Rol	Goed 10 punten	Voldoende 6 punten	Onvoldoende 0 punten
Communicator	De student leeft zich in de zorgvrager in en houdt voldoende rekening met de fysieke en mentale gesteldheid van de zorgvrager. De student benoemt dit en maakt het bespreekbaar	De student leeft zich in de zorgvrager in en houdt voldoende rekening met de fysieke en mentale gesteldheid van de zorgvrager	De student leeft zich onvoldoende in de zorgvrager in en houdt onvoldoende rekening met de fysieke en mentale gesteldheid van de zorgvrager
Communicator	De student signaleert mogelijke problemen bij de zorgvrager en gaat met de zorgvrager op zoek naar oplossingen	De student signaleert mogelijke problemen bij de zorgvrager en draagt oplossingen aan	De student signaleert onvoldoende de problemen bij de zorgvrager en/of draagt geen tot onvoldoende oplossingen aan
Communicator	De student maakt ruim voldoende gebruik van gesprekstechnieken. Zoals samenvatten en doorvragen	De student maakt voldoende gebruik van gesprekstechnieken. Zoals samenvatten en doorvragen	De student maakt onvoldoende gebruik van gesprekstechnieken. Zoals samenvatten en doorvragen
Gezondheidsbevorderaar	De student benadert de zorgvrager met respect, inlevingsvermogen en geduld. De student benoemt wat ze hoort en ziet en vraagt door	De student benadert de zorgvrager met respect, inlevingsvermogen en geduld	De student benadert de zorgvrager onvoldoende met respect, inlevingsvermogen en/of geduld
Score	<input type="text"/>	<input type="text"/>	<input type="text"/>

Eindoordeel

De opdracht is behaald als het gemiddelde aantal punten 5,5 is. De waardering 'goed' geldt bij een score van 8 – 10 punten.

Onvoldoende Voldoende Goed

Datum Student

Beoordelaar Lesgroep

Handtekening Handtekening

Opmerking van de beoordelaar

Beschrijf je leerpunten

Wat ging goed?

Wat kan beter?

Deskundig begeleiden: Begeleidingsplan

Inleiding

Als zorgverlener ga je actief op zoek naar de krachten van de zorgvrager en wanneer het nodig is help je hem of haar ook om beter met moeilijke situaties om te gaan. Als zorgverlener ga je actief op zoek naar de krachten van de zorgvrager en help je de zorgvrager de juiste hulp krijgen. Ook leer je inschatten wanneer je de deskundigheid van iemand anders moet inschakelen. Je hebt kennis van andere rollen en disciplines en weet wie je in moet schakelen en hoe je zorgt voor een juiste en efficiënte informatieoverdracht.

Opdracht

Schrijf een begeleidingsplan voor de begeleiding van de zorgvrager uit de casus of een vergelijkbare zorgvrager uit je eigen werkomgeving en motiveer hierbij de gemaakte keuzes.

Uitvoering

1. Stem met je docent af of je deze opdracht op school of in de praktijk uitvoert.
2. Schrijf een inleiding. Beschrijf hierin de situatie en de achtergrond van de zorgvrager. Beschrijf de huidige situatie en de gewenste situatie.
3. Verdiep je in verschillende methodieken om een begeleidingsplan op te stellen en kies er één die aansluit.
4. Stel vervolgens het begeleidingsplan op. Wat zou je doen om deze zorgvrager te begeleiden?
5. Schrijf een nawoord waarin je de gemaakte keuzes verantwoord volgens een reflectiemodel (bijvoorbeeld STAR).
6. Het plan bestaat uit minimaal 1000 en maximaal 1500 woorden



Beoordelingsformulier

Rol	Goed 10 punten	Voldoende 6 punten	Onvoldoende 0 punten
Communicator	De student toont aan hoofd- en bijzaken goed te kunnen onderscheiden. Hoofd- en bijzaken worden duidelijk zichtbaar.	De student toont aan hoofd- en bijzaken voldoende te kunnen onderscheiden. Hoofd- en bijzaken worden deels zichtbaar.	Er is onvoldoende relevante informatie beschreven en/of hoofd- en bijzaken lopen door elkaar.
Communicator	Het begeleidingsplan is in een logische volgorde en in correct Nederlands geschreven.	Het begeleidingsplan is in leesbaar, maar nog niet volledig correct of samenhangend Nederlands geschreven.	Het begeleidingsplan bevat storende fouten in spelling, grammatica of interpunctie.
Gezondheidsbevoerd delaar	In het begeleidingsplan wordt duidelijk zichtbaar rekening gehouden tussen draagkracht en draaglast van de zorgvrager. Dit wordt ook expliciet beschreven	In het begeleidingsplan wordt duidelijk zichtbaar rekening gehouden tussen draagkracht en draaglast van de zorgvrager	In het begeleidingsplan wordt onvoldoende rekening gehouden tussen draagkracht en draaglast van de zorgvrager
Gezondheidsbevoerd delaar	De student onderbouwt op basis van het fysiek en psychisch functioneren van de zorgvrager op een overtuigende manier welke begeleiding nodig is.	De student onderbouwt op basis van het fysiek en psychisch functioneren van de zorgvrager voldoende welke begeleiding nodig is.	De student onderbouwt op basis van het fysiek en/of psychisch functioneren van de zorgvrager zeer beperkt of onjuist welke begeleiding nodig is.
Score	<input type="text"/>	<input type="text"/>	<input type="text"/>

Eindoordeel

De opdracht is behaald als het gemiddelde aantal punten 5,5 is. De waardering 'goed' geldt bij een score van 8 – 10 punten.

Onvoldoende Voldoende Goed

Datum Student

Beoordelaar Lesgroep

Handtekening Handtekening

Opmerking van de beoordelaar

Beschrijf je leerpunten

Wat ging goed?

Wat kan beter?

Vastleggen en evalueren: Evalueren van zorg

Inleiding

Evalueren doe je in principe niet zonder de zorgvrager zelf erbij te betrekken. Zelfs als de zorgvrager moeite heeft met verbaal, non-verbaal, pre-verbaal of schriftelijk communiceren, moet het perspectief van de naasten op de geboden zorg en ondersteuning worden meegenomen. Als zorgverlener moet je in de communicatie goed aansluiten bij de wensen, de mogelijkheden en het niveau van de zorgvrager en naasten en oog en oor hebben voor diversiteit en culturele verschillen in opvattingen over leven, ziekte en dood.

Opdracht

Voer een overleg met een zorgvrager en eventuele naasten uit je eigen werkomgeving of voer een rollenspel uit bij één van de casussen, evalueer met alle betrokkenen de geboden zorg en ondersteuning en doe voorstellen voor aanpassing van het zorg(leef)plan.

Uitvoering

1. Stem met je docent af of je deze opdracht op school of in de praktijk uitvoert.
2. Zorg dat je voldoende kennis hebt over de ziektebeelden, beperkingen en dergelijke van de zorgvrager zoals beschreven in het zorg(leef)plan.
3. Achterhaal welke dimensies, classificaties of gebieden van belang zijn in het evalueren van de geboden zorg en ondersteuning.
4. Organiseer een evaluatie met alle betrokkenen en bereid deze gestructureerd voor.
5. Vraag een collega of groepsgenoot om je feedback te geven op de beoordelingscriteria.
6. Voer het overleg in de praktijk of als rollenspel en evalueer de geboden zorg en ondersteuning.
7. Leg de voorstellen voor aanpassing van het zorg(leef)plan vast volgens de afspraken en structuur van de organisatie.
8. Lever de feedback en de voorgestelde aanpassingen in ter beoordeling.



Beoordelingsformulier

Rol	Goed 10 punten	Voldoende 6 punten	Onvoldoende 0 punten
Zorgverlener	De student verzamelt gericht informatie met betrekking tot de doelen en acties uit het zorg(leef)plan en bevroegt de zorgvrager en naasten over gewenste acties.	De student verzamelt gericht informatie met betrekking tot de doelen en acties uit het zorg(leef)plan.	De student verzamelt onvoldoende gericht informatie met betrekking tot de doelen en acties uit het zorg(leef)plan.
Communicator	De student past de gesprekstechnieken luisteren, vragen stellen en samenvatten toe en past zich volledig aan op de zorgvrager en het niveau van communicatie.	De student past de gesprekstechnieken luisteren, vragen stellen en samenvatten toe.	De student past de gesprekstechnieken luisteren, vragen stellen en samenvatten onvoldoende toe.
Communicator	De student drukt zich mondeling voldoende duidelijk en respectvol uit en zet waar nodig vaktaal om in begrijpelijke taal	De student drukt zich mondeling voldoende duidelijk en respectvol uit.	De student drukt zich mondeling onvoldoende duidelijk of respectvol uit.
Samenwerkingspartner	De student neemt een gelijkwaardige en open houding aan naar alle betrokkenen en behartigt expliciet de belangen van de zorgvrager en eventuele naasten.	De student neemt een gelijkwaardige en open houding aan naar alle betrokkenen.	De student neemt onvoldoende een gelijkwaardige en open houding aan naar zowel de zorgvrager, naasten, collega's en andere betrokkenen.
Score	<input type="text"/>	<input type="text"/>	<input type="text"/>

Eindoordeel

De opdracht is behaald als het gemiddelde aantal punten 5,5 is. De waardering 'goed' geldt bij een score van 8 – 10 punten.

Onvoldoende Voldoende Goed

Datum Student

Beoordelaar Lesgroep

Handtekening Handtekening

Opmerking van de beoordelaar

Beschrijf je leerpunten

Wat ging goed?

Wat kan beter?

Vastleggen en evalueren: Rapportage en overdracht

Inleiding

Rapporteren doe je niet zomaar. Je bent als zorgverlener gevoelig voor het oppikken van signalen, je observeert en je rapporteert op vooraf vastgestelde dimensies, classificaties of gebieden in het zorg(leef)plan. Deze gestructureerde informatie helpt je om samen met de zorgvrager, collega's en andere disciplines de zorg en ondersteuning te evalueren en zo nodig bij te stellen.

Sommige situaties vragen om extra zorgvuldig en doelbewust te rapporteren en over te dragen. Denk aan situaties waarin privacy, tegenstrijdige visies, klachten en communicatieproblemen een belangrijke rol spelen.

Opdracht

Verzamel en rapporteer informatie over een zorgvrager uit de casus of uit je eigen werkomgeving waarin je extra zorgvuldig en doelbewust moet rapporteren en overdragen. Werk volgens de afspraken en structuur van de organisatie die de zorg en/of ondersteuning biedt.

Uitvoering

1. Stem met je docent af of je deze opdracht op school of in de praktijk uitvoert.
2. Zorg dat je voldoende kennis hebt over de ziektebeelden, beperkingen en dergelijke van de zorgvrager zoals beschreven in het zorg(leef)plan.
3. Verdiep je in de zorginformatiesystemen die gangbaar zijn in de branche en achterhaal op welke dimensies, classificaties of gebieden gerapporteerd wordt.
4. Verzamel hierop zoveel mogelijk informatie over de zorgvrager via zoveel mogelijk bronnen.
5. Leg deze informatie vast volgens de afspraken en structuur van de organisatie.
6. Beschrijf op basis van deze informatie welke acties nodig zijn vanuit jouw discipline en draag over naar andere disciplines.
7. Lever je rapportage in een zo realistisch mogelijk overzicht in.



Beoordelingsformulier

Rol	Goed 10 punten	Voldoende 6 punten	Onvoldoende 0 punten
Zorgverlener	De student rapporteert relevante informatie met betrekking tot de ziekte en/of de beperking van de zorgvrager en herkent gedragspatronen of past klinisch redeneren toe.	De student rapporteert relevante informatie met betrekking tot de ziekte en/of beperking van de zorgvrager.	De student rapporteert onvoldoende relevante of incorrecte informatie.
Communicator	De student drukt zich schriftelijk voldoende duidelijk en respectvol uit en zet waar nodig vaktaal om in begrijpelijke taal	De student drukt zich schriftelijk voldoende duidelijk en respectvol uit.	De student drukt zich schriftelijk onvoldoende duidelijk of respectvol uit.
Samenwerkingspartner	De student legt doeltreffend en doelmatig verslag voor andere disciplines en behartigt expliciet de belangen van de zorgvrager en eventuele naasten	De student legt doeltreffend en doelmatig verslag voor andere disciplines en houdt rekening met de belangen van de zorgvrager en eventuele naasten.	De student legt onvoldoende doeltreffend of doelmatig verslag om van nut te zijn voor andere disciplines.
Organisator	De student gebruikt het elektronische patiënten/ cliëntendossier dat past bij de branche en formuleert daarin acties voor alle betrokkenen, die voldoen aan de AVG.	De student gebruikt het elektronische patiënten/ cliëntendossier dat past bij de branche en voldoet aan de AVG.	De student laat onvoldoende zien op de hoogte te zijn van het elektronische patiënten/ cliëntendossier dat past bij de branche.
Score	<input type="text"/>	<input type="text"/>	<input type="text"/>

Eindoordeel

De opdracht is behaald als het gemiddelde aantal punten 5,5 is. De waardering 'goed' geldt bij een score van 8 – 10 punten.

Onvoldoende Voldoende Goed

Datum Student

Beoordelaar Lesgroep

Handtekening Handtekening

Opmerking van de beoordelaar

Beschrijf je leerpunten

Wat ging goed?

Wat kan beter?

Onvoorziene en crisissituaties: Verantwoordingsverslag

Inleiding

Zeker in de zorgverlening krijg je te maken met allerlei onvoorziene gebeurtenissen. Binnen alle vakgebieden van de zorg komen dit soort gebeurtenissen voor: in de gehandicaptenzorg, ouderenzorg, de ziekenhuiszorg, de ambulante en/of wijkzorg en de geestelijke gezondheidszorg.

Een onvoorziene gebeurtenis kan van alles zijn. Bijvoorbeeld een plotselinge verandering in de gezondheidstoestand of het gedrag van de zorgvrager. Zoals bij acuut verslechterde vitale functies, verward gedrag, intimidatie of agressie. Of familieleden, partners en mantelzorgers die het niet eens zijn met de benadering van de zorgvrager.

Opdracht

Schrijf een verantwoordingsverslag waarin je reflecteert op een crisissituatie. Het kan gaan om een passende situatie die je in de praktijk hebt meegemaakt of om een oefening tijdens een rollenspel op school.

Uitvoering

1. Stem met je docent af of je deze opdracht op school of in de praktijk uitvoert.
2. Oefen tijdens de inloopcolleges in het omgaan met onvoorziene en crisissituaties.
3. Kies een situatie waar je op wil reflecteren.
4. Beschrijf de situatie (context).
5. Beschrijf je eigen visie op crisis en onderbouw waarom deze situatie een crisissituatie is.
6. Beschrijf welke verbale en/of non-verbale signalen je hebt gesignaleerd bij de client tijdens het rollenspel en hoe je hierop heeft gereageerd.
7. Beschrijf de keuzes die je gemaakt hebt om tijdig, helder en eenduidig met de client en andere betrokkenen te communiceren.
8. Onderbouw hoe je volgens protocol hebt gewerkt.
9. Onderbouw hoe je je eigen grenzen en gevoelens hebt gehanteerd tijdens en na de situatie en wat je leerdoelen op dit gebied zijn.
10. Onderbouw welke preventieve maatregelen je zou toepassen naar aanleiding van het incident en beschrijf hoe je deze met je leidinggevende hebt besproken of zou bespreken.
11. Beschrijf eventueel hoe er is omgegaan met vrijheidsbeperkende maatregelen. Bij het ontbreken hiervan in de situatie, beschrijf je wat de uitgangspunten van vrijheidsbeperkende maatregelen zijn.
12. Beschrijf n.a.v. de gekregen feedback welke leervragen je meeneemt voor de toekomst.
13. Reflecteer volgens de STARR methode of een ander reflectiemodel op de situatie en formuleer nieuwe leerdoelen.

Beoordelingsformulier

Rol	Goed 10 punten	Voldoende 6 punten	Onvoldoende 0 punten
Communicator	De student beschrijft de situatie en context helder. Student kan uitleggen waarom deze situatie een crisissituatie is en onderbouwt dit vanuit eigen visie op zorg	De student beschrijft de situatie en context helder. Student kan uitleggen waarom deze situatie een crisissituatie is	De student beschrijft onvolledig de situatie en maakt niet duidelijk waarom dit een crisissituatie is
Communicator	De student beschrijft welke verbale en/of non-verbale signalen zij heeft gesignaleerd bij de cliënt tijdens het rollenspel en hoe zij hierop heeft gereageerd De student beschrijft de keuzes zij heeft gemaakt om tijdig, helder en eenduidig met de cliënt en andere betrokkenen te communiceren	De student beschrijft welke verbale en/of non-verbale signalen zij heeft gesignaleerd bij de cliënt tijdens het rollenspel en hoe zij hierop heeft gereageerd	De student beschrijft onvoldoende welke verbale en non-verbale signalen zij heeft gesignaleerd en/of beschrijft onvoldoende hoe zij hier op heeft gereageerd
Zorgverlener	De student beschrijft hoe er is omgegaan met drang en dwang. Bij het ontbreken van drang en dwang in de situatie, beschrijft de student wat de uitgangspunten van drang en dwang zijn. Student benoemt de wettelijke kaders hiervoor	De student beschrijft hoe er is omgegaan met drang en dwang. Bij het ontbreken van drang en dwang in de situatie, beschrijft de student wat de uitgangspunten van drang en dwang zijn.	Student beschrijft onvoldoende hoe er is omgegaan met drang en dwang. Student beschrijft de uitgangspunten voor drang en dwang onvoldoende
Kwaliteitsbeoordelaar	Student beschrijft hoe zij het protocol ingezet heeft en kan uitleggen welke preventieve maatregelen de volgende keer zal inzetten	Student beschrijft hoe zij het protocol ingezet heeft	Student beschrijft onvoldoende hoe zij het protocol heeft ingezet

Rol	Goed 10 punten	Voldoende 6 punten	Onvoldoende 0 punten
Reflectieve professional	De student onderbouwt hoe ze haar eigen grenzen en gevoelens heeft gehanteerd tijdens en na de situatie. Student benoemt haar leervragen die hieruit voortkomen	De student onderbouwt hoe ze haar eigen grenzen en gevoelens heeft gehanteerd tijdens en na de situatie	Student onderbouwt onvoldoende hoe ze eigen grenzen en gevoelens heeft gehanteerd tijdens en na de situatie
Score	<input type="text"/>	<input type="text"/>	<input type="text"/>



Eindoordeel

De opdracht is behaald als het gemiddelde aantal punten 5,5 is. De waardering 'goed' geldt bij een score van 8 – 10 punten.

Onvoldoende Voldoende Goed

Datum Student

Beoordelaar Lesgroep

Handtekening Handtekening

Opmerking van de beoordelaar

Beschrijf je leerpunten

Wat ging goed?

Wat kan beter?

Branche- of contextspecifieke opdrachten

Met deze opdrachten past een student alle opgedane kennis, vaardigheden en beroepshoudingsaspecten toe in een specifieke branche of context. Je leert de kenmerkende aspecten herkennen en hier actief op in te spelen bij het bieden van zorg en ondersteuning in het verpleegkundig proces.

Branches

- Geriatrische zorg: Gesprek met zorgvrager en/of naasten
- Geriatrische zorg: Branche-uitwerking en bijdrage aan het zorg(leef)plan
- Gehandicaptenzorg: Gesprek met zorgvrager en/of naasten
- Gehandicaptenzorg: Branche-uitwerking en bijdrage aan het zorg(leef)plan
- Kind,- en kraamzorg: Gesprek met zorgvrager en/of naasten
- Kind,- en kraamzorg: Branche-uitwerking en bijdrage aan het zorg(leef)plan

Contexten

- Persoonsgerichte zorg: Toolkit Persoonsgerichte zorg
- Multiculturele zorg: Bewijsstukken verzamelen

Geriatrische zorg: Gesprek met zorgvrager en/of naasten

Inleiding

Als zorgverlener ga je actief op zoek naar mogelijkheden om de eigen regie en zelfredzaamheid van de geriatrische zorgvrager te versterken. Hiermee wordt bedoeld dat je de geriatrische zorgvrager helpt om te gaan met de gevolgen van ouderdom, beperkingen en ziekte. Je stimuleert de zorgvrager om zelf keuzes te maken, beslissingen te nemen en zichzelf zoveel mogelijk te redden. Dit heeft een positieve invloed op het dagelijks functioneren, de gezondheid en de kwaliteit van leven van de geriatrische zorgvrager.

Het vermogen om zich steeds opnieuw aan te passen aan de situatie en oplossingen te vinden, is hierbij erg belangrijk. Zeker als je ouder wordt en je veranderingen op het gebied van lichamelijk, geestelijk en/of sociaal functioneren ervaart. Als zorgverlener ondersteun je de geriatrische zorgvrager bij het omgaan met deze veranderingen.

Opdracht

Voer een begeleidingsgesprek met een geriatrische zorgvrager in de praktijk. Je geeft tijdens het gesprek doelgericht voorlichting, advies en/of instructie. Indien je geen stage loopt en als je niet werkt met geriatrische zorgvragers, voer je deze opdracht uit in simulatie.

Uitvoering

1. Stem met je docent af of je deze opdracht op school of in de praktijk uitvoert.
2. Bereid je d.m.v. de theorie en de inloopcolleges van omgangskunde goed voor op het begeleidingsgesprek.
3. Verdiep je in de beoordelingscriteria.
4. Voer het begeleidingsgesprek uit in de praktijk of d.m.v. simulatie op school.
 - A. Gesprek in simulatie.

Als je het gesprek in simulatie uitvoert, kun je hiervoor een zorgvrager of naaste uit een casus gebruiken. Je neemt het gesprek op en levert het beeldmateriaal volgens afspraak in. Het opgenomen gesprek wordt beoordeeld door je docent.
 - B. Gesprek in de praktijk
Als het gesprek in de praktijk plaatsvindt, laat je het in de praktijk beoordelen door je werkbegeleider.



Beoordelingsformulier

Rol	Goed 10 punten	Voldoende 6 punten	Onvoldoende 0 punten
Communicator	De student leeft zich goed in de zorgvrager of naaste in, toont respect en geduld en houdt op een passende manier rekening met de wensen, behoeften, fysieke en mentale gesteldheid van de zorgvrager.	De student leeft zich voldoende in de zorgvrager of naaste in, toont respect en geduld en houdt voldoende rekening met de wensen, behoeften, fysieke en mentale gesteldheid van de zorgvrager.	De student leeft zich onvoldoende in de zorgvrager of naaste in en/of toont onvoldoende respect en geduld en/of houdt onvoldoende rekening met de wensen, behoeften, fysieke en mentale gesteldheid van de zorgvrager.
Communicator	De student past gesprekstechnieken (zoals luisteren, samenvatten en doorvragen) ruim voldoende en op een effectieve manier toe	De student past gesprekstechnieken (zoals luisteren, samenvatten en doorvragen) voldoende en op de juiste manier toe	De student maakt tijdens het gesprek onvoldoende gebruik van gesprekstechnieken en/of past ze niet op de juiste manier toe.
Gezondheidsbevoorderaar	De student signaleert mogelijke problemen in het functioneren en/of de gezondheidstoestand van de zorgvrager, maakt deze bespreekbaar en stelt vragen die ervoor zorgen dat de zorgvrager zelf een oplossing bedenkt.	De student signaleert mogelijke problemen in het functioneren en/of de gezondheidstoestand van de zorgvrager en gaat met de zorgvrager op zoek naar oplossingen.	De student signaleert onvoldoende de mogelijke problemen bij de zorgvrager en/of draagt geen tot onvoldoende bij aan het vinden van oplossingen.
Gezondheidsbevoorderaar	De student stimuleert de zorgvrager of naaste doelgericht om zelf keuzes te maken, beslissingen te nemen en zichzelf zoveel mogelijk te redden.	De student stimuleert de zorgvrager of naaste voldoende om zelf keuzes te maken, beslissingen te nemen en zichzelf zoveel mogelijk te redden.	De student stimuleert de zorgvrager of naaste onvoldoende om zelf keuzes te maken, beslissingen te nemen en zichzelf zoveel mogelijk te redden.

Rol

Goed

10 punten

Voldoende

6 punten

Onvoldoende

0 punten

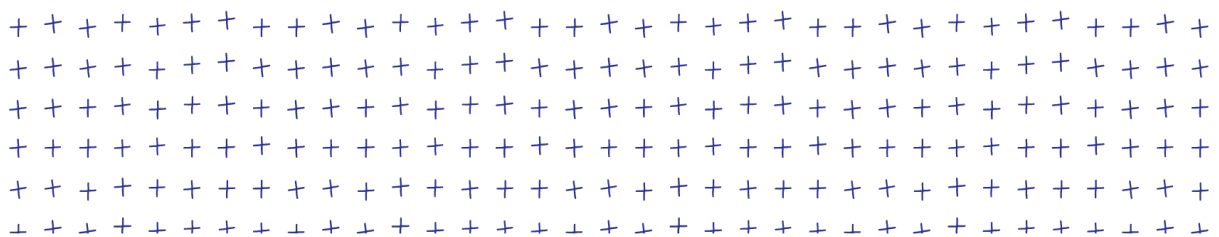
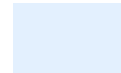
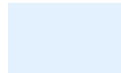
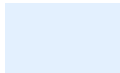
Gezondheidsbevorderaar

De student geeft voorlichting, advies en/of instructie die goed aansluit bij de gezondheidstoestand en het functioneren van de zorgvrager, stimuleert (indien van toepassing) tot gedragsverandering en controleert regelmatig of de zorgvrager of naaste de informatie heeft begrepen.

De student geeft voorlichting, advies en/of instructie die aansluit bij de gezondheidstoestand en het functioneren van de zorgvrager en controleert regelmatig of de zorgvrager of naaste de informatie heeft begrepen.

De student geeft onvoldoende voorlichting, advies en/of instructie en/of de informatie sluit niet aan bij de gezondheidstoestand en/of het functioneren van de zorgvrager en/of de student controleert onvoldoende of de zorgvrager of naaste de informatie heeft begrepen.

Score



Eindoordeel

De opdracht is behaald als het gemiddelde aantal punten 5,5 is. De waardering 'goed' geldt bij een score van 8 – 10 punten.

Onvoldoende Voldoende Goed

Datum Student

Beoordelaar Lesgroep

Handtekening Handtekening

Opmerking van de beoordelaar

Beschrijf je leerpunten

Wat ging goed?

Wat kan beter?

Geriatrische zorg: Branche-uitwerking en bijdrage aan het zorg(leef)plan

Inleiding

Als Verzorgende IG / Begeleider MZ in de geriatrische zorg heb je met een specifieke doelgroep te maken. Het is belangrijk dat je de branche waarin deze zorgvrager zich bevindt goed kent en dat je een goede bijdrage aan het zorgleefplan kunt leveren. Dit leer je het beste door het veel te doen.

Het functioneren, de zelf- en samenredzaamheid en de ondersteuningsbehoefte van de zorgvrager zijn het uitgangspunt voor het zorgleefplan. Belangrijke vragen hierbij zijn:

- *Hoe functioneert de zorgvrager?*
- *Wat wil de zorgvrager bereiken?*
- *Wat kan de zorgvrager zelf doen?*
- *Waar heeft de zorgvrager ondersteuning bij nodig?*
- *Wie kan die ondersteuning bieden?*
- *Hoe kan en wil de zorgvrager daar gebruik van maken?*

Opdracht

Beschrijf de kenmerkende aspecten van de branche in een verslag. Lever een bijdrage aan het opstellen van het zorg(leef)plan voor een geriatrische zorgvrager uit de casus(sen) of een vergelijkbare zorgvrager uit je eigen praktijk. Verwerk deze bijdrage aan het zorg(leef)plan in het verslag. Leg daarin ook uit welke afwegingen je hebt gemaakt bij het vaststellen van de ondersteuningsvragen, doelen en activiteiten.

Uitvoering

1. Stem met je docent af of je deze opdracht op school of in de praktijk uitvoert.
2. Verdiep je in de branche en verzamel op verschillende manieren de benodigde bronnen voor het opstellen van het verslag. Denk bijvoorbeeld aan: cultuur, visie, doelgroepen, dynamiek, problematiek, disciplines en methodieken.
3. Analyseer deze bronnen en verwerk ze in een persoonlijk verslag over wat het betekent om te werken in deze branche.
4. Kies een zorgvrager uit de casus(sen) of een zorgvrager uit je eigen praktijk met vergelijkbare problematiek en werk het ziektebeeld van deze zorgvrager uit.
5. Verzamel op verschillende manieren de benodigde gegevens voor het opstellen of bijstellen van het zorg(leef)plan van de zorgvrager.
6. Schrijf met behulp van de verzamelde gegevens een **inleiding** waarin je beschrijft:
 - de voorgeschiedenis (ziektegeschiedenis en andere relevante omstandigheden en gebeurtenissen)
 - het lichamenlijk functioneren
 - het psychisch en sociaal functioneren
 - het dagelijks functioneren, inclusief persoonlijke verzorging, gebruik medicatie enz. (wat kan de zorgvrager zelf en waar heeft hij ondersteuning bij nodig)
 - de gezondheidsrisico's
 - de wensen en ondersteuningsbehoeften van de zorgvrager en indien van toepassing de naastbetrokkenen

7. Draag bij aan het zorg(leef)plan. Beschrijf met behulp van de verzamelde gegevens:
 - Minimaal twee ondersteuningsbehoeften van de zorgvrager die aansluiten bij diens functioneren, mogelijkheden en wensen, en passen bij de zorgindicatie (indien beschikbaar).
 - Noteer bij elk van deze ondersteuningsbehoefte de doelen.
Belangrijke vragen hierbij zijn:
 - Wat wil de zorgvrager op korte en wat op langere termijn bereiken?
 - Wie kan de benodigde ondersteuning bieden?
 - Hoe kan en wil de zorgvrager daar gebruik van maken?
 - Noteer de activiteiten die nodig zijn om de genoemde doelen te bereiken.
8. Hoe en wanneer bespreek je de geformuleerde doelen en activiteiten met de zorgvrager en naastbetrokkenen? Welke vragen stel je? Wat doe je met de reactie van de zorgvrager en naastbetrokkenen?
9. Bespreek je bijdrage aan het zorg(leef)plan met medestudenten en/of je werkbegeleider en vraag om feedback.
10. **Schrijf een nawoord** waarin je volgens een reflectiemodel (bijvoorbeeld STAR) verantwoordt:
 - welke afwegingen je hebt gemaakt bij het vaststellen van de ondersteuningsvragen, doelen en activiteiten.
 - wat je met de feedback van medestudenten en/of je werkbegeleider hebt gedaan.
11. Lever het verslag ter beoordeling in bij je docent.
12. Het verslag bestaat uit minimaal 1000 en maximaal 1500 woorden.

Beoordelingsformulier

Rol	Goed 10 punten	Voldoende 6 punten	Onvoldoende 0 punten
Zorgverlener	De student heeft via verschillende bronnen uitgebreid en doelgericht gegevens verzameld, deze op de juiste manier geanalyseerd en geordend en op basis hiervan de kenmerkende aspecten uit de branche, duidelijk, bondig en correct weergegeven.	De student heeft via verschillende bronnen doelgericht voldoende gegevens verzameld, deze op de juiste manier geanalyseerd en geordend en op basis hiervan de kenmerkende aspecten uit de branche correct weergegeven.	De student heeft maar één bron geraadpleegd en/of onvoldoende gegevens verzameld en/of deze niet op de juiste manier geanalyseerd en/of geordend en/of op basis hiervan de kenmerkende aspecten uit de branche verkeerd geformuleerd.
Zorgverlener	De student heeft via verschillende bronnen uitgebreid gegevens verzameld en op basis daarvan het functioneren, de ondersteuningsbehoefte en de daarbij passende doelen en activiteiten duidelijk en op de juiste manier beschreven.	De student heeft via verschillende bronnen voldoende gegevens verzameld en op basis daarvan het functioneren, de ondersteuningsbehoefte en de daarbij passende doelen en activiteiten op de juiste manier beschreven.	De student heeft maar één bron geraadpleegd en/of onvoldoende gegevens verzameld en/of het functioneren, de ondersteuningsbehoefte en de daarbij passende doelen en activiteiten onvoldoende of verkeerd beschreven.
Communicator	De informatie in het verslag is zeer gestructureerd beschreven, er is duidelijk onderscheid tussen hoofd- en bijzaken en er zijn nauwelijks spelfouten/ zinsfouten gemaakt.	De informatie in het verslag is gestructureerd beschreven, er is onderscheid tussen hoofd- en bijzaken en er zijn weinig spelfouten/ zinsfouten gemaakt.	De informatie in het verslag is ongestructureerd beschreven en/of er is geen onderscheid tussen hoofd- en bijzaken en/of er zijn te veel spelfouten/ zinsfouten gemaakt.
Gezondheidsbevoorderaar	De student toont aan uitgebreide relevante kennis te hebben van de ziekten, beperkingen, mogelijkheden en gezondheidsrisico's van de zorgvrager.	De student toont aan voldoende relevante kennis te hebben van de ziekten, beperkingen, mogelijkheden en gezondheidsrisico's van de zorgvrager.	De student toont onvoldoende kennis te hebben van de ziekten, beperkingen, mogelijkheden en gezondheidsrisico's van de zorgvrager.

Rol	Goed 10 punten	Voldoende 6 punten	Onvoldoende 0 punten
Zorgverlener	De doelen zijn SMART (specifiek, meetbaar, acceptabel, realistisch, tijdgebonden) geformuleerd, en de doelen en activiteiten sluiten goed aan op het functioneren, de ondersteuningsbehoefte, mogelijkheden en wensen van de zorgvrager. De afwegingen hierbij zijn gemaakt zijn goed onderbouwd.	De doelen zijn SMART (specifiek, meetbaar, acceptabel, realistisch, tijdgebonden) geformuleerd, en de doelen en activiteiten sluiten voldoende aan op het functioneren, de ondersteuningsbehoefte, mogelijkheden en wensen van de zorgvrager. De afwegingen hierbij zijn gemaakt zijn onvoldoende onderbouwd.	De geformuleerde doelen zijn niet SMART (specifiek, meetbaar, acceptabel, realistisch, tijdgebonden) geformuleerd en/of doelen en/of activiteiten sluiten onvoldoende aan op het functioneren, de ondersteuningsbehoefte, mogelijkheden en/of wensen van de zorgvrager en/of de afwegingen die hierbij zijn gemaakt zijn onvoldoende onderbouwd.
Score	<input type="checkbox"/>	<input type="checkbox"/>	<input type="checkbox"/>



Eindoordeel

De opdracht is behaald als het gemiddelde aantal punten 5,5 is. De waardering 'goed' geldt bij een score van 8 – 10 punten.

Onvoldoende Voldoende Goed

Datum Student

Beoordelaar Lesgroep

Handtekening Handtekening

Opmerking van de beoordelaar

Beschrijf je leerpunten

Wat ging goed?

Wat kan beter?

Gehandicaptenzorg: Gesprek met zorgvrager en/of naasten

Inleiding

Voor een zorgverlener in de gehandicaptenzorg speelt communicatie een bijzonder rol. Je moet bewust je eigen communicatie aanpassen aan de zorgvrager en indien nodig passende communicatiemiddelen inzetten, maar ook de zorgvrager zelf en zijn/haar naastbetrokken ondersteunen bij het communiceren met jou en met elkaar. Waar mogelijk geef je duidelijke adviezen aan de cliënt over de omgang met sociale media en internet om de sociale vaardigheden op dit gebied te vergroten en je besteedt proactief aandacht aan de balans tussen draagkracht en draaglast van de cliënt en naastbetrokkenen.

Opdracht

Voer een begeleidingsgesprek met een zorgvrager en eventuele naasten in de praktijk. Geef tijdens het gesprek doelgericht voorlichting, advies en/of instructie. Indien je geen stage loopt of niet in deze sector werkt, voer je deze opdracht uit in simulatie op school.

Uitvoering

1. Stem met je docent af of je deze opdracht op school of in de praktijk uitvoert.
2. Bereid je d.m.v. de theorie en de inloopcolleges van omgangskunde goed voor op het begeleidingsgesprek.
3. Verdiep je in de beoordelingscriteria.
4. Voer het begeleidingsgesprek uit in de praktijk of d.m.v. simulatie op school.
 - A. Gesprek in simulatie.

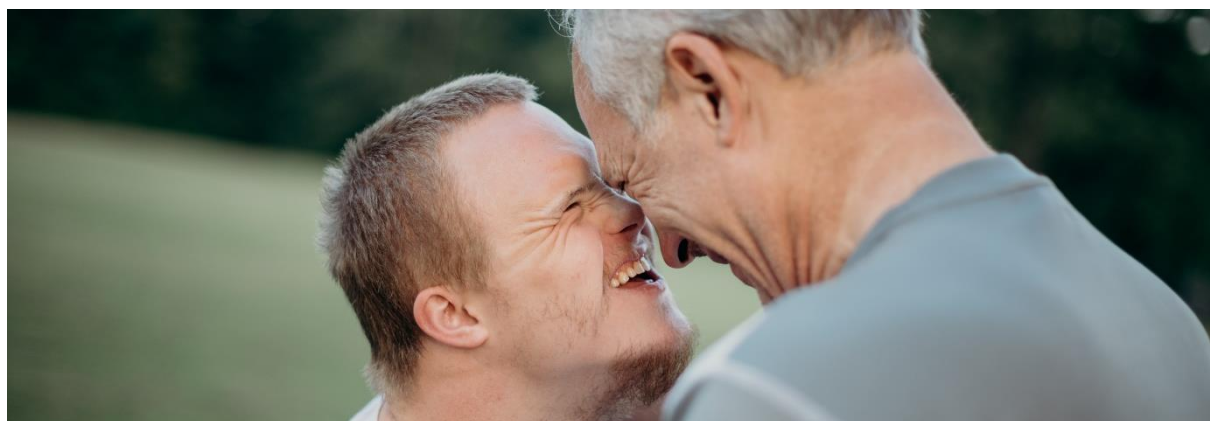
Als je het gesprek in simulatie uitvoert, kun je hiervoor een zorgvrager of naaste uit een casus gebruiken. Je neemt het gesprek op en levert het beeldmateriaal volgens afspraak in. Het opgenomen gesprek wordt beoordeeld door je docent.
 - B. Gesprek in de praktijk
Als het gesprek in de praktijk plaatsvindt, laat je het in de praktijk beoordelen door je werkbegeleider.



Beoordelingsformulier

Rol	Goed 10 punten	Voldoende 6 punten	Onvoldoende 0 punten
Communicator	De student leeft zich goed in de zorgvrager of naaste in, toont respect en geduld en houdt op een passende manier rekening met de wensen, behoeften, fysieke en mentale gesteldheid van de zorgvrager.	De student leeft zich voldoende in de zorgvrager of naaste in, toont respect en geduld en houdt voldoende rekening met de wensen, behoeften, fysieke en mentale gesteldheid van de zorgvrager.	De student leeft zich onvoldoende in de zorgvrager of naaste in en/of toont onvoldoende respect en geduld en/of houdt onvoldoende rekening met de wensen, behoeften, fysieke en mentale gesteldheid van de zorgvrager.
Communicator	De student past gesprekstechnieken (zoals luisteren, samenvatten en doorvragen) ruim voldoende en op een effectieve manier toe	De student past gesprekstechnieken (zoals luisteren, samenvatten en doorvragen) voldoende en op de juiste manier toe	De student maakt tijdens het gesprek onvoldoende gebruik van gesprekstechnieken en/of past ze niet op de juiste manier toe.
Gezondheidsbevorderaar	De student signaleert mogelijke problemen in het functioneren en/of de gezondheidstoestand van de zorgvrager, maakt deze bespreekbaar en stelt vragen die ervoor zorgen dat de zorgvrager zelf een oplossing bedenkt.	De student signaleert mogelijke problemen in het functioneren en/of de gezondheidstoestand van de zorgvrager en gaat met de zorgvrager op zoek naar oplossingen.	De student signaleert onvoldoende de mogelijke problemen bij de zorgvrager en/of draagt geen tot onvoldoende bij aan het vinden van oplossingen.
Gezondheidsbevorderaar	De student stimuleert de zorgvrager of naaste doelgericht om zelf keuzes te maken, beslissingen te nemen en zichzelf zoveel mogelijk te redden.	De student stimuleert de zorgvrager of naaste voldoende om zelf keuzes te maken, beslissingen te nemen en zichzelf zoveel mogelijk te redden.	De student stimuleert de zorgvrager of naaste onvoldoende om zelf keuzes te maken, beslissingen te nemen en zichzelf zoveel mogelijk te redden.

Rol	Goed 10 punten	Voldoende 6 punten	Onvoldoende 0 punten
Gezondheidsbevorderaar	De student geeft voorlichting, advies en/of instructie die goed aansluit bij de gezondheidstoestand en het functioneren van de zorgvrager, stimuleert (indien van toepassing) tot gedragsverandering en controleert regelmatig of de zorgvrager of naaste de informatie heeft begrepen.	De student geeft voorlichting, advies en/of instructie die aansluit bij de gezondheidstoestand en het functioneren van de zorgvrager en controleert regelmatig of de zorgvrager of naaste de informatie heeft begrepen.	De student geeft onvoldoende voorlichting, advies en/of instructie en/of de informatie sluit niet aan bij de gezondheidstoestand en/of het functioneren van de zorgvrager en/of de student controleert onvoldoende of de zorgvrager of naaste de informatie heeft begrepen.
Score	<input type="text"/>	<input type="text"/>	<input type="text"/>



Eindoordeel

De opdracht is behaald als het gemiddelde aantal punten 5,5 is. De waardering 'goed' geldt bij een score van 8 – 10 punten.

Onvoldoende Voldoende Goed

Datum Student

Beoordelaar Lesgroep

Handtekening Handtekening

Opmerking van de beoordelaar

Beschrijf je leerpunten

Wat ging goed?

Wat kan beter?

Gehandicaptenzorg: Branche-uitwerking en bijdrage aan het zorg(leef)plan

Inleiding

Als begeleider in de gehandicaptenzorg heb je met mensen te maken met een lichamelijke en of verstandelijke beperking. Je moet cliënten passende individuele ondersteuning bieden bij het behouden en stimuleren van hun ontwikkeling en zorgen dat de naasten zoveel mogelijk bij deze ondersteuning betrokken zijn. Ook moet je cliënten ondersteunen bij groepsactiviteiten, waarin ze zich veilig voelen en prettig met elkaar omgaan en die hen helpen om hun ondersteuningsdoelen te behalen. Daarnaast moet je meerdere verpleegtechnische handelingen op een professionele manier, volgens de wet- en regelgeving kunnen uitvoeren.

Het is belangrijk dat je de branche waarin deze zorgvrager zich bevindt goed kent en dat je een goede bijdrage aan het zorgleefplan kunt leveren. Dit leer je het beste door het veel te doen.

Uitgangspunt zijn de zelf- en samenredzaamheid en de ondersteuningsbehoefte van de zorgvrager. Belangrijke vragen hierbij zijn:

- *Hoe functioneert de zorgvrager?*
- *Wat wil de zorgvrager bereiken? Wat kan de zorgvrager zelf doen?*
- *Waar heeft de zorgvrager ondersteuning bij nodig?*
- *Wie kan die ondersteuning bieden?*
- *Hoe kan en wil de zorgvrager daar gebruik van maken?*

Opdracht

Beschrijf de kenmerkende aspecten van de branche gehandicaptenzorg (GHZ) in een verslag. Lever daarvoor een bijdrage aan het opstellen van het zorg(leef)plan voor een zorgvrager uit de casus(sen) of een vergelijkbare zorgvrager uit je eigen praktijk. Verwerk deze bijdrage aan het zorg(leef)plan in het verslag. Leg daarin ook uit welke afwegingen je hebt gemaakt bij het vaststellen van de ondersteuningsvragen, doelen en activiteiten.

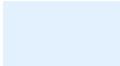
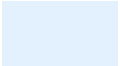
Uitvoering

1. Stem met je docent af of je deze opdracht op school of in de praktijk uitvoert.
2. Verdiep je in de branche en verzamel op verschillende manieren de benodigde bronnen voor het opstellen van het verslag. Denk bijvoorbeeld aan: cultuur, visie, doelgroepen, dynamiek, problematiek, disciplines en methodieken.
3. Analyseer deze bronnen en verwerk ze in een persoonlijk verslag over wat het betekent om te werken in deze branche.
4. Kies een zorgvrager uit de casus(sen) of een zorgvrager uit je eigen praktijk met vergelijkbare problematiek en werk het ziektebeeld van deze zorgvrager uit.
5. Verzamel op verschillende manieren de benodigde gegevens voor het opstellen of bijstellen van het zorg(leef)plan van de zorgvrager.
6. Schrijf met behulp van de verzamelde gegevens een **inleiding** waarin je beschrijft:
 - de voorgeschiedenis (ziektegeschiedenis en andere relevante omstandigheden en gebeurtenissen)

- het lichamelijk functioneren
 - het psychisch en sociaal functioneren
 - het dagelijks functioneren, inclusief persoonlijke verzorging, gebruik medicatie enz. (wat kan de zorgvrager zelf en waar heeft hij ondersteuning bij nodig)
 - de gezondheidsrisico's
 - de wensen en ondersteuningsbehoeften van de zorgvrager en indien van toepassing de naastbetrokkenen
- 7.** Draag bij aan het zorg(leef)plan. Beschrijf met behulp van de verzamelde gegevens:
- Minimaal twee ondersteuningsbehoeften van de zorgvrager die aansluiten bij diens functioneren, mogelijkheden en wensen, en passen bij de zorgindicatie (indien beschikbaar).
 - Noteer bij elk van deze ondersteuningsbehoefte de doelen.
Belangrijke vragen hierbij zijn:
 - Wat wil de zorgvrager op korte en wat op langere termijn bereiken?
 - Wie kan de benodigde ondersteuning bieden?
 - Hoe kan en wil de zorgvrager daar gebruik van maken?
 - Noteer de activiteiten die nodig zijn om de genoemde doelen te bereiken.
- 8.** Hoe en wanneer bespreek je de geformuleerde doelen en activiteiten met de zorgvrager en naastbetrokkenen? Welke vragen stel je? Wat doe je met de reactie van de zorgvrager en naastbetrokkenen?
- 9.** Bespreek je bijdrage aan het zorg(leef)plan met medestudenten en/of je werkbegeleider en vraag om feedback.
- 10. Schrijf een nawoord** waarin je volgens een reflectiemodel (bijvoorbeeld STAR) verantwoordt:
- welke afwegingen je hebt gemaakt bij het vaststellen van de ondersteuningsvragen, doelen en activiteiten.
 - wat je met de feedback van medestudenten en/of je werkbegeleider hebt gedaan.
- 11.** Lever het verslag ter beoordeling in bij je docent.
- 12.** Het verslag bestaat uit minimaal 1000 en maximaal 1500 woorden.

Beoordelingsformulier

Rol	Goed 10 punten	Voldoende 6 punten	Onvoldoende 0 punten
Zorgverlener	De student heeft via verschillende bronnen uitgebreid en doelgericht gegevens verzameld, deze op de juiste manier geanalyseerd en geordend en op basis hiervan de kenmerkende aspecten uit de branche, duidelijk, bondig en correct weergegeven.	De student heeft via verschillende bronnen doelgericht voldoende gegevens verzameld, deze op de juiste manier geanalyseerd en geordend en op basis hiervan de kenmerkende aspecten uit de branche correct weergegeven.	De student heeft maar één bron geraadpleegd en/of onvoldoende gegevens verzameld en/of deze niet op de juiste manier geanalyseerd en/of geordend en/of op basis hiervan de kenmerkende aspecten uit de branche verkeerd geformuleerd.
Zorgverlener	De student heeft via verschillende bronnen uitgebreid gegevens verzameld en op basis daarvan het functioneren, de ondersteuningsbehoefte en de daarbij passende doelen en activiteiten duidelijk en op de juiste manier beschreven.	De student heeft via verschillende bronnen voldoende gegevens verzameld en op basis daarvan het functioneren, de ondersteuningsbehoefte en de daarbij passende doelen en activiteiten op de juiste manier beschreven.	De student heeft maar één bron geraadpleegd en/of onvoldoende gegevens verzameld en/of het functioneren, de ondersteuningsbehoefte en de daarbij passende doelen en activiteiten onvoldoende of verkeerd beschreven.
Communicator	De informatie in het verslag is zeer gestructureerd beschreven, er is duidelijk onderscheid tussen hoofd- en bijzaken en er zijn nauwelijks spelfouten/ zinsfouten gemaakt.	De informatie in het verslag is gestructureerd beschreven, er is onderscheid tussen hoofd- en bijzaken en er zijn weinig spelfouten/ zinsfouten gemaakt.	De informatie in het verslag is ongestructureerd beschreven en/of er is geen onderscheid tussen hoofd- en bijzaken en/of er zijn te veel spelfouten/ zinsfouten gemaakt.
Gezondheidsbe- vorderaar	De student toont aan uitgebreide relevante kennis te hebben van de ziekten, beperkingen, mogelijkheden en gezondheidsrisico's van de zorgvrager.	De student toont aan voldoende relevante kennis te hebben van de ziekten, beperkingen, mogelijkheden en gezondheidsrisico's van de zorgvrager.	De student toont onvoldoende kennis te hebben van de ziekten, beperkingen, mogelijkheden en gezondheidsrisico's van de zorgvrager.

Rol	Goed 10 punten	Voldoende 6 punten	Onvoldoende 0 punten
Zorgverlener	De doelen zijn SMART (specifiek, meetbaar, acceptabel, realistisch, tijdgebonden) geformuleerd, en de doelen en activiteiten sluiten goed aan op het functioneren, de ondersteuningsbehoefte, mogelijkheden en wensen van de zorgvrager. De afwegingen hierbij zijn gemaakt zijn goed onderbouwd.	De doelen zijn SMART (specifiek, meetbaar, acceptabel, realistisch, tijdgebonden) geformuleerd, en de doelen en activiteiten sluiten voldoende aan op het functioneren, de ondersteuningsbehoefte, mogelijkheden en wensen van de zorgvrager. De afwegingen hierbij zijn gemaakt zijn onvoldoende onderbouwd.	De geformuleerde doelen zijn niet SMART (specifiek, meetbaar, acceptabel, realistisch, tijdgebonden) geformuleerd en/of doelen en/of activiteiten sluiten onvoldoende aan op het functioneren, de ondersteuningsbehoefte, mogelijkheden en/of wensen van de zorgvrager en/of de afwegingen die hierbij zijn gemaakt zijn onvoldoende onderbouwd.
Score			

Eindoordeel

De opdracht is behaald als het gemiddelde aantal punten 5,5 is. De waardering 'goed' geldt bij een score van 8 – 10 punten.

Onvoldoende Voldoende Goed

Datum Student

Beoordelaar Lesgroep

Handtekening Handtekening

Opmerking van de beoordelaar

Beschrijf je leerpunten

Wat ging goed?

Wat kan beter?

Kind,- en kraamzorg: Gesprek met zorgvrager en/of naasten

Inleiding

Als zorgverlener in de kind,- of kraamzorg heb je met een specifieke doelgroep te maken. Je kunt te maken krijgen met zwangeren, kraamvrouwen, pasgeborenen of (iets oudere) kinderen in een ziekenhuis. (Psychosociale) begeleiding en voorlichting zijn belangrijke taken omdat (jonge) ouders vaak onzeker zijn en zich gauw zorgen maken om hun kind. Je moet in staat zijn om in korte tijd een vertrouwensrelatie op te bouwen met het kind en/of naasten. Vroegsignalering van bijvoorbeeld risicogezinnen is van groot belang; doorverwijzing is altijd de verantwoordelijkheid van arts of verloskundige. Je moet om kunnen gaan met ethische dilemma's en hierbij de visie en regels van de organisatie en relevante wetgeving hanteren.

Opdracht

Voer een begeleidingsgesprek met een zorgvrager en eventuele naasten in de praktijk. Geef tijdens het gesprek doelgericht voorlichting, advies en/of instructie. Indien je geen stage loopt of niet in deze sector werkt, voer je deze opdracht uit in simulatie op school.

Uitvoering

Stem met je docent af of je deze opdracht op school of in de praktijk uitvoert.

1. Bereid je d.m.v. de theorie en de inloopcolleges van omgangskunde goed voor op het begeleidingsgesprek.
2. Verdiep je in de beoordelingscriteria.
3. Voer het begeleidingsgesprek uit in de praktijk of d.m.v. simulatie op school.
 - A. Gesprek in simulatie.

Als je het gesprek in simulatie uitvoert, kun je hiervoor een zorgvrager of naaste uit een casus gebruiken. Je neemt het gesprek op en levert het beeldmateriaal volgens afspraak in. Het opgenomen gesprek wordt beoordeeld door je docent.
 - B. Gesprek in de praktijk
Als het gesprek in de praktijk plaatsvindt, laat je het in de praktijk beoordelen door je werkbegeleider.

Beoordelingsformulier

Rol	Goed 10 punten	Voldoende 6 punten	Onvoldoende 0 punten
Communicator	De student leeft zich goed in de zorgvrager of naaste in, toont respect en geduld en houdt op een passende manier rekening met de wensen, behoeften, fysieke en mentale gesteldheid van de zorgvrager.	De student leeft zich voldoende in de zorgvrager of naaste in, toont respect en geduld en houdt voldoende rekening met de wensen, behoeften, fysieke en mentale gesteldheid van de zorgvrager.	De student leeft zich onvoldoende in de zorgvrager of naaste in en/of toont onvoldoende respect en geduld en/of houdt onvoldoende rekening met de wensen, behoeften, fysieke en mentale gesteldheid van de zorgvrager.
Communicator	De student past gesprekstechnieken (zoals luisteren, samenvatten en doorvragen) ruim voldoende en op een effectieve manier toe	De student past gesprekstechnieken (zoals luisteren, samenvatten en doorvragen) voldoende en op de juiste manier toe	De student maakt tijdens het gesprek onvoldoende gebruik van gesprekstechnieken en/of past ze niet op de juiste manier toe.
Gezondheidsbevorderaar	De student signaleert mogelijke problemen in het functioneren en/of de gezondheidstoestand van de zorgvrager, maakt deze bespreekbaar en stelt vragen die ervoor zorgen dat de zorgvrager zelf een oplossing bedenkt.	De student signaleert mogelijke problemen in het functioneren en/of de gezondheidstoestand van de zorgvrager en gaat met de zorgvrager op zoek naar oplossingen.	De student signaleert onvoldoende de mogelijke problemen bij de zorgvrager en/of draagt geen tot onvoldoende bij aan het vinden van oplossingen.
Gezondheidsbevorderaar	De student stimuleert de zorgvrager of naaste doelgericht om zelf keuzes te maken, beslissingen te nemen en zichzelf zoveel mogelijk te redden.	De student stimuleert de zorgvrager of naaste voldoende om zelf keuzes te maken, beslissingen te nemen en zichzelf zoveel mogelijk te redden.	De student stimuleert de zorgvrager of naaste onvoldoende om zelf keuzes te maken, beslissingen te nemen en zichzelf zoveel mogelijk te redden.

Rol	Goed	Voldoende	Onvoldoende
	10 punten	6 punten	0 punten
Gezondheidsbevorderaar	De student geeft voorlichting, advies en/of instructie die goed aansluit bij de gezondheidstoestand en het functioneren van de zorgvrager, stimuleert (indien van toepassing) tot gedragsverandering en controleert regelmatig of de zorgvrager of naaste de informatie heeft begrepen.	De student geeft voorlichting, advies en/of instructie die aansluit bij de gezondheidstoestand en het functioneren van de zorgvrager en controleert regelmatig of de zorgvrager of naaste de informatie heeft begrepen.	De student geeft onvoldoende voorlichting, advies en/of instructie en/of de informatie sluit niet aan bij de gezondheidstoestand en/of het functioneren van de zorgvrager en/of de student controleert onvoldoende of de zorgvrager of naaste de informatie heeft begrepen.
Score	<input type="text"/>	<input type="text"/>	<input type="text"/>

Eindoordeel

De opdracht is behaald als het gemiddelde aantal punten 5,5 is. De waardering 'goed' geldt bij een score van 8 – 10 punten.

Onvoldoende Voldoende Goed

Datum Student

Beoordelaar Lesgroep

Handtekening Handtekening

Opmerking van de beoordelaar

Beschrijf je leerpunten

Wat ging goed?

Wat kan beter?

Kind,- en kraamzorg: Branche-uitwerking en bijdrage aan zorg(leef)plan

Inleiding

Als Verzorgende IG / Begeleider MZ in de kind,- of kraamzorg heb je met een specifieke doelgroep te maken. Je kunt te maken krijgen met zwangeren, kraamvrouwen, pasgeborenen of (iets oudere) kinderen. (Psychosociale) begeleiding en voorlichting zijn belangrijke taken omdat (jonge) ouders vaak onzeker zijn en zich gauw zorgen maken om hun kind. Het is belangrijk dat je de branche waarin deze zorgvrager zich bevindt goed kent en dat je een goede bijdrage aan het kraamdossier kunt leveren. Dit leer je het beste door het veel te doen.

Uitgangspunt zijn de zelf- en samenredzaamheid en de ondersteuningsbehoefte van de zorgvrager. Belangrijke vragen hierbij zijn:

- *Hoe functioneert de zorgvrager?*
- *Wat wil de zorgvrager bereiken? Wat kan de zorgvrager zelf doen?*
- *Waar heeft de zorgvrager ondersteuning bij nodig?*
- *Wie kan die ondersteuning bieden?*
- *Hoe kan en wil de zorgvrager daar gebruik van maken?*

Opdracht

Beschrijf de kenmerkende aspecten van de branche kind- en kraamzorg in een verslag. Werk een kraamdossier uit voor een zorgvrager uit de casus(sen) of een vergelijkbare zorgvrager uit je eigen praktijk. Leg ook uit welke afwegingen je hebt gemaakt bij het vaststellen van de ondersteuningsvragen, doelen en activiteiten.

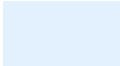
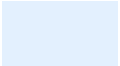
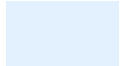
Uitvoering

1. Stem met je docent af of je deze opdracht op school of in de praktijk uitvoert.
2. Verdiep je in de branche en verzamel op verschillende manieren de benodigde bronnen voor het opstellen van het verslag. Denk bijvoorbeeld aan: cultuur, visie, doelgroepen, dynamiek, problematiek, disciplines en methodieken.
3. Analyseer deze bronnen en verwerk ze in een persoonlijk verslag over wat het betekent om te werken in deze branche.
4. Kies een zorgvrager uit de casus(sen) of een zorgvrager uit je eigen praktijk met vergelijkbare problematiek en werk het ziektebeeld van deze zorgvrager uit.
5. Verzamel op verschillende manieren de benodigde gegevens voor het opstellen of bijstellen van het zorg(leef)plan van de zorgvrager.
6. Schrijf met behulp van de verzamelde gegevens een **inleiding** waarin je beschrijft:
 - de voorgeschiedenis (ziektegeschiedenis en andere relevante omstandigheden en gebeurtenissen)
 - het lichamelijk functioneren
 - het psychisch en sociaal functioneren
 - het dagelijks functioneren, inclusief persoonlijke verzorging, gebruik medicatie enz. (wat kan de zorgvrager zelf en waar heeft hij ondersteuning bij nodig)
 - de gezondheidsrisico's
 - de wensen en ondersteuningsbehoeften van de zorgvrager en indien van toepassing de naastbetrokkenen

7. Draag bij aan het zorg(leef)plan. Beschrijf met behulp van de verzamelde gegevens:
 - Minimaal twee ondersteuningsbehoeften van de zorgvrager die aansluiten bij diens functioneren, mogelijkheden en wensen, en passen bij de zorgindicatie (indien beschikbaar).
 - Noteer bij elk van deze ondersteuningsbehoefte de doelen.
Belangrijke vragen hierbij zijn:
 - Wat wil de zorgvrager op korte en wat op langere termijn bereiken?
 - Wie kan de benodigde ondersteuning bieden?
 - Hoe kan en wil de zorgvrager daar gebruik van maken?
 - Noteer de activiteiten die nodig zijn om de genoemde doelen te bereiken.
8. Hoe en wanneer bespreek je de geformuleerde doelen en activiteiten met de zorgvrager en naastbetrokkenen? Welke vragen stel je? Wat doe je met de reactie van de zorgvrager en naastbetrokkenen?
9. Bespreek je bijdrage aan het zorg(leef)plan met medestudenten en/of je werkbegeleider en vraag om feedback.
10. **Schrijf een nawoord** waarin je volgens een reflectiemodel (bijvoorbeeld STAR) verantwoordt:
 - welke afwegingen je hebt gemaakt bij het vaststellen van de ondersteuningsvragen, doelen en activiteiten.
 - wat je met de feedback van medestudenten en/of je werkbegeleider hebt gedaan.
11. Lever het verslag ter beoordeling in bij je docent.
12. Het verslag bestaat uit minimaal 1000 en maximaal 1500 woorden.

Beoordelingsformulier

Rol	Goed 10 punten	Voldoende 6 punten	Onvoldoende 0 punten
Zorgverlener	De student heeft via verschillende bronnen uitgebreid en doelgericht gegevens verzameld, deze op de juiste manier geanalyseerd en geordend en op basis hiervan de kenmerkende aspecten uit de branche, duidelijk, bondig en correct weergegeven.	De student heeft via verschillende bronnen doelgericht voldoende gegevens verzameld, deze op de juiste manier geanalyseerd en geordend en op basis hiervan de kenmerkende aspecten uit de branche correct weergegeven.	De student heeft maar één bron geraadpleegd en/of onvoldoende gegevens verzameld en/of deze niet op de juiste manier geanalyseerd en/of geordend en/of op basis hiervan de kenmerkende aspecten uit de branche verkeerd geformuleerd.
Zorgverlener	De student heeft via verschillende bronnen uitgebreid gegevens verzameld en op basis daarvan het functioneren, de ondersteuningsbehoefte en de daarbij passende doelen en activiteiten duidelijk en op de juiste manier beschreven.	De student heeft via verschillende bronnen voldoende gegevens verzameld en op basis daarvan het functioneren, de ondersteuningsbehoefte en de daarbij passende doelen en activiteiten op de juiste manier beschreven.	De student heeft maar één bron geraadpleegd en/of onvoldoende gegevens verzameld en/of het functioneren, de ondersteuningsbehoefte en de daarbij passende doelen en activiteiten onvoldoende of verkeerd beschreven.
Communicator	De informatie in het verslag is zeer gestructureerd beschreven, er is duidelijk onderscheid tussen hoofd- en bijzaken en er zijn nauwelijks spelfouten/ zinsfouten gemaakt.	De informatie in het verslag is gestructureerd beschreven, er is onderscheid tussen hoofd- en bijzaken en er zijn weinig spelfouten/ zinsfouten gemaakt.	De informatie in het verslag is ongestructureerd beschreven en/of er is geen onderscheid tussen hoofd- en bijzaken en/of er zijn te veel spelfouten/ zinsfouten gemaakt.
Gezondheidsbevoorderaar	De student toont aan uitgebreide relevante kennis te hebben van de ziekten, beperkingen, mogelijkheden en gezondheidsrisico's van de zorgvrager.	De student toont aan voldoende relevante kennis te hebben van de ziekten, beperkingen, mogelijkheden en gezondheidsrisico's van de zorgvrager.	De student toont onvoldoende kennis te hebben van de ziekten, beperkingen, mogelijkheden en gezondheidsrisico's van de zorgvrager.

Rol	Goed 10 punten	Voldoende 6 punten	Onvoldoende 0 punten
Zorgverlener	De doelen zijn SMART (specifiek, meetbaar, acceptabel, realistisch, tijdgebonden) geformuleerd, en de doelen en activiteiten sluiten goed aan op het functioneren, de ondersteuningsbehoefte, mogelijkheden en wensen van de zorgvrager. De afwegingen hierbij zijn gemaakt zijn goed onderbouwd.	De doelen zijn SMART (specifiek, meetbaar, acceptabel, realistisch, tijdgebonden) geformuleerd, en de doelen en activiteiten sluiten voldoende aan op het functioneren, de ondersteuningsbehoefte, mogelijkheden en wensen van de zorgvrager. De afwegingen hierbij zijn gemaakt zijn onvoldoende onderbouwd.	De geformuleerde doelen zijn niet SMART (specifiek, meetbaar, acceptabel, realistisch, tijdgebonden) geformuleerd en/of doelen en/of activiteiten sluiten onvoldoende aan op het functioneren, de ondersteuningsbehoefte, mogelijkheden en/of wensen van de zorgvrager en/of de afwegingen die hierbij zijn gemaakt zijn onvoldoende onderbouwd.
Score			

Eindoordeel

De opdracht is behaald als het gemiddelde aantal punten 5,5 is. De waardering 'goed' geldt bij een score van 8 – 10 punten.

Onvoldoende Voldoende Goed

Datum Student

Beoordelaar Lesgroep

Handtekening Handtekening

Opmerking van de beoordelaar

Beschrijf je leerpunten

Wat ging goed?

Wat kan beter?

Persoonsgerichte zorg: Toolkit Persoonsgerichte zorg

Inleiding

Persoonsgerichte zorg uit zich op verschillende manieren. Toch blijkt het in de praktijk dat de term makkelijk benoemd wordt, maar dat het in de hectiek van alledag soms lastig in de praktijk te brengen is. De waan van de dag belemmert vaak echte aandacht. Dit wordt versterkt door het toenemende personeelstekort in de zorg. Juist daarom is het van belang om hier heel bewust mee om te gaan. Er zijn diverse methodieken en middelen om persoonsgerichte zorg toe te passen.

Opdracht

Ontwikkel een toolkit met diverse methodieken, middelen en/of interventies.

Uitvoering

1. Stel een groep van maximaal 4 personen samen
2. Verdiep je in diverse visies op Persoonsgerichte zorg
3. Verdiep je in bestaande methodieken, middelen en interventies om Persoonsgericht zorg te verlenen
4. Interview zorgvragers om te achterhalen wat zij verstaan onder Persoonsgerichte zorg en wat ze van belang vinden
5. Interview zorgverleners over wat zij doen op Persoonsgericht zorg te verlenen
6. Bepaal hoe de toolkit eruit komt te zien, wat er minimaal in bod moet komen etc.
7. Bepaal in welke vorm de toolkit aangeleverd gaat worden
8. 'Vul' de toolkit met voldoende en relevant materiaal



Beoordelingsformulier

Rol	Goed 10 punten	Voldoende 6 punten	Onvoldoende 0 punten
Zorgverlener	De tools in de toolbox zijn inzetbaar bij een diversiteit aan zorgvragers uit verschillende branches. Er zijn per branche specifieke methodieken toegevoegd of methodieken zijn afgestemd op specifieke doelgroepen	De tools in de toolbox zijn inzetbaar bij een diversiteit aan zorgvragers uit verschillende branches	De tools in de toolbox zijn onvoldoende inzetbaar bij een diversiteit aan zorgvragers uit verschillende branches
Zorgverlener	De tools in de toolbox bieden ruim voldoende handvaten bij het bieden van persoonsgerichte zorg. Er is voldoende gebruik gemaakt van bestaande methodieken en hulpmiddelen en bevat inhoudelijk goede instrumenten die zelf zijn ontwikkeld	De tools in de toolbox bieden voldoende handvaten bij het bieden van persoonsgerichte zorg. Er is voldoende gebruik gemaakt van bestaande methodieken en hulpmiddelen	De tools in de toolbox bieden onvoldoende handvaten bij het bieden van persoonsgerichte zorg. Er is voldoende gebruik gemaakt van bestaande methodieken en hulpmiddelen
Zorgverlener	De tools zijn er ruim voldoende op gericht om een duidelijk beeld te krijgen van de situatie, mogelijkheden, beperkingen, ondersteuningsvragen, wensen en verwachtingen van de zorgvrager.	De tools zijn er voldoende op gericht om een duidelijk beeld te krijgen van de situatie, mogelijkheden, beperkingen, ondersteuningsvragen, wensen en verwachtingen van de zorgvrager.	De tools zijn er onvoldoende op gericht om een duidelijk beeld te krijgen van de situatie, mogelijkheden, beperkingen, ondersteuningsvragen, wensen en verwachtingen van de zorgvrager.
Communicator	De toolbox is overzichtelijk, aantrekkelijk en creatief vormgegeven	De toolbox is overzichtelijk en aantrekkelijk vormgegeven	De toolbox is niet overzichtelijk of aantrekkelijk vormgegeven

Rol	Goed 10 punten	Voldoende 6 punten	Onvoldoende 0 punten
Communicator	De tools in de toolbox zijn goed leesbaar en bevatten geen spelfouten. Bronvermelding is correct toegepast	De tools in de toolbox zijn goed leesbaar en bevatten bijna geen spelfouten. Bronvermelding is correct toegepast	De tools in de toolbox zijn niet goed leesbaar en/of bevatten veel spelfouten. Bronvermelding is niet correct toegepast
Score	<input type="text"/>	<input type="text"/>	<input type="text"/>



Eindoordeel

De opdracht is behaald als het gemiddelde aantal punten 5,5 is. De waardering 'goed' geldt bij een score van 8 – 10 punten.

Onvoldoende Voldoende Goed

Datum Student

Beoordelaar Lesgroep

Handtekening Handtekening

Opmerking van de beoordelaar

Beschrijf je leerpunten

Wat ging goed?

Wat kan beter?

Multiculturele zorg: Bewijsstukken verzamelen

Inleiding

Als zorgverlener is het belangrijk dat je je goed kunt inleven in de zorgvrager en zijn/haar naasten. Open staan en kunnen omgaan met verschillen hoort bij professioneel gedrag. Elke cultuur kent zijn eigen gewoonten en gebruiken. Het is niet altijd eenvoudig om erachter te komen wat een zorgvrager met een andere cultuur (anders dan jij gewend bent) graag wil. Je dient de cliënt, uit welke cultuur dan ook, te leren kennen en vraaggericht te verzorgen.

Daarom wordt er van jou verwacht dat je uit jezelf en met een duidelijk doel op zoek gaat naar mogelijkheden om je deskundigheid en professionaliteit op dit gebied te vergroten en je opgedane kennis te delen met collega's. Hiermee draag je bij aan een teamcultuur waarin iedereen van en met elkaar leert.

Opdracht

Verzamel één tot vijf bewijsstukken waarmee je laat zien dat jij actief je deskundigheid hebt vergroot op het gebied van multiculturele (of interculturele) zorg en deze kennis en ervaring vervolgens hebt gedeeld met vakgenoten. De exacte vorm waarin dit beroepsthema wordt afgesloten bespreekt je docent met je.

Uitvoering

1. Stem met je docent af of je deze opdracht op school of in de praktijk uitvoert.
2. Bestudeer deze opdracht inclusief de beoordelingscriteria.
3. Bestudeer het lesmateriaal dat je nodig hebt bij de uitvoering van deze opdracht.
4. Inventariseer op je locatie of afdeling welke aanleidingen er zijn om je eigen deskundigheid op dit gebied en die van je team te vergroten. Verdiep jezelf hiervoor in de diverse culturen op jouw afdeling en/of locatie en vraag jezelf af wat dit betekent voor de zorgvrager en voor jou als zorgprofessional.
5. Reflecteer op je eigen handelen en formuleer je persoonlijke leerdoelen bij het bieden van zorg en ondersteuning of begeleiding in een multiculturele samenleving.
6. Voer activiteiten uit om je deskundigheid te vergroten -en leg deze vast in woord en beeld.
7. Deel je opgedane kennis en ervaring met vakgenoten, zoals medestudenten, collega's en andere betrokkenen in het zorgproces. Zorg bijvoorbeeld voor een informatieve presentatie, een interactieve training en/of een reflectief overleg.
8. Schrijf een verantwoordingsverslag.

Beoordelingsformulier

Rol	Goed 10 punten	Voldoende 6 punten	Onvoldoende 0 punten
Reflectieve professional	De student heeft één of meerdere aanleidingen voor het vergroten van deskundigheid op het gebied van interculturele zorg en ondersteuning of begeleiding vertaald naar persoonlijke leerdoelen	De student heeft persoonlijke leerdoelen geformuleerd waarmee de eigen deskundigheid op het gebied van interculturele zorg en ondersteuning of begeleiding wordt vergroot	De student heeft geen duidelijke persoonlijke leerdoelen geformuleerd of deze zijn onvoldoende gericht op het vergroten van de eigen deskundigheid
Reflectieve professional	De student heeft het eigen handelen en dat van anderen in het team ter discussie gesteld en heeft het goede voorbeeld gegeven voor de andere (aankomende) zorgverleners in het oppakken van de ontvangen feedback	De student heeft collega's en leidinggevende feedback gevraagd op het eigen handelen en deze gebruikt om de eigen deskundigheid te vergroten	De student heeft onvoldoende feedback gevraagd of onvoldoende aange-toond hier iets mee gedaan te hebben.
Kwaliteitsbevorderaar	De student heeft bij het delen van zijn haar nieuwe kennis laten zien hoe deze aansluit op de visie op zorg van de organisatie en onderbouwd hoe deze zich verhoudt tot de eigen visie op zorg	De student heeft bij het delen van zijn of haar nieuwe kennis laten zien hoe deze aansluit op de visie op zorg van de organisatie	De student heeft bij het delen van zijn of haar nieuwe kennis onvoldoende aandacht besteed aan visie op zorg
Reflectieve professional	De student is zich ruim voldoende bewust van eigen morele en ethische waarden en handelt hier professioneel naar	De student is zich voldoende bewust van eigen morele en ethische waarden en handelt hier professioneel naar	De student is zich onvoldoende bewust van eigen morele en ethische waarden en handelt hier professioneel naar

Rol	Goed 10 punten	Voldoende 6 punten	Onvoldoende 0 punten
Communicator	De student heeft in het overdragen van zijn of haar eigen deskundigheid assertief en zelfbewust afgestemd op de leerdoelen van de afdeling, locatie of vakgenoten	De student heeft zijn of haar nieuwe kennis op een begrijpelijke en aantrekkelijke manier aan vakgenoten overgedragen	De student heeft bij het delen van zijn of haar nieuwe kennis onvoldoende afgestemd op vakgenoten
Score	<input type="checkbox"/>	<input type="checkbox"/>	<input type="checkbox"/>



Eindoordeel

De opdracht is behaald als het gemiddelde aantal punten 5,5 is. De waardering 'goed' geldt bij een score van 8 – 10 punten.

Onvoldoende Voldoende Goed

Datum Student

Beoordelaar Lesgroep

Handtekening Handtekening

Opmerking van de beoordelaar

Beschrijf je leerpunten

Wat ging goed?

Wat kan beter?

Opdrachten bij het werken aan organisatie- en professiegebonden taken

Met deze opdrachten stijgt de student uit boven het verpleegkundig proces om na te denken over hoe kwaliteit van de zorg bewaakt kan worden en hoe slimme oplossingen bedacht kunnen worden voor problemen.

Professionele ontwikkeling

- Werknemerschap: Positief werkklimaat
- Deskundigheidsbevordering: Bewijsstukken verzamelen
- Samenwerken: Samenwerken in het zorgproces
- Samenwerken: Reflectie op de samenwerking
- Kwaliteitszorg: bewijsstukken verzamelen
- Werkbegeleiding: Plan van aanpak
- Werkbegeleiding: Factsheet
- Klinisch redeneren: in gesprek met de zorgvrager
- Klinisch redeneren: Casus klinisch redeneren

Werknemerschap: Positief werkklimaat

Inleiding

Op de werkplek zijn er allerlei factoren die het werkklimaat beïnvloeden, bijvoorbeeld de sfeer in het team, de werkdruk en de regeldruk. Je gaat in drie- of viertallen vragen voor een pubquiz ontwikkelen waarin de factoren die een positief werkklimaat beïnvloeden naar voren komen.

Opdracht

Dit is een groepsopdracht. Jullie gaan in drie- of viertallen vragen voor een pubquiz over een positief-werkklimaat ontwikkelen. Jullie maken eerst samenwerkingsafspraken en een taakverdeling die ervoor zorgt dat iedereen een gelijkwaardige bijdrage levert.

In de vragen met antwoorden voor de pubquiz verwerken jullie de theorie die jullie bij de leermodules van dit beroepsthema tegenkomen. Een week voor de pubquiz leveren jullie de vragen met antwoorden digitaal in bij de docent. Tijdens de laatste les gekoppeld aan dit beroepsthema wordt de pubquiz met de hele klas gespeeld.

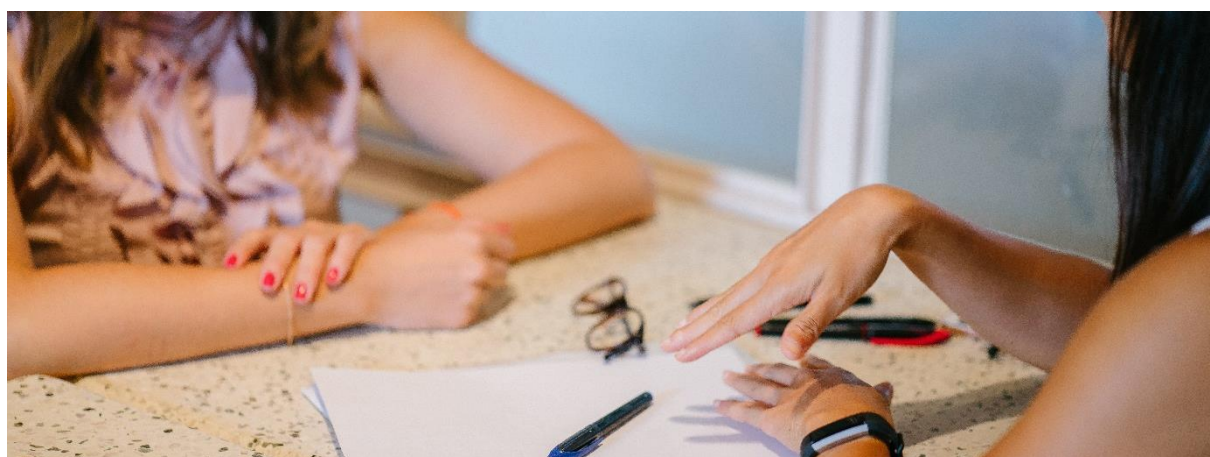
Uitvoering

1. Maak samenwerkingsafspraken en leg dit vast in een samenwerkingscontract. Werk minimaal het volgende:
 - ✓ Wanneer is een samenwerking geslaagd? Wat zijn succesfactoren?
 - ✓ Beschrijf per persoon wat deze te bieden heeft in de samenwerking
 - ✓ Wat verwachten jullie van elkaar? Welke afspraken leggen jullie vast?
 - ✓ Zet vervolgens allemaal je naam en handtekening onder de afspraken.
 - ✓ Maak een foto van de afspraken en handtekeningen.
2. Bestudeer de theorie die je bij de leermodules van dit beroepsthema tegenkomt.
3. Ontwikkel minimaal 20, maximaal 25 vragen voor de pubquiz. Vermeld daarbij de antwoorden en de bronnen die zijn gebruikt. Zorg dat in de vragen minimaal de volgende onderwerpen aan bod komen:
 - ✓ Teamrollen , teamcultuur/-sfeer, collegiaal werken
 - ✓ Organogram en/of verschillende diensten binnen een instelling
 - ✓ Functioneringsgesprekken
 - ✓ Ontslag
 - ✓ Rechten en plichten als stagiaire/leerling verpleegkundige of verzorgende
 - ✓ Hoe blijf je als werknemer gezond
 - ✓ Seksualiteit en intimiteit
 - ✓ Veiligheid op de werkvloer, incidentmeldingen, bevoegd en bekwaam
 - ✓ Wetgeving in de zorg, beroepscode, financiering van de zorg
 - ✓ Ondernemerschap in de zorg
 - ✓ Milieu- en kostenbewust werken
4. Lever de vragen en het samenwerkingscontract ter beoordeling in bij je docent. Dit is een groepsproduct en kan ook per groep worden ingediend.

Beoordelingsformulier

Rol	Goed 10 punten	Voldoende 6 punten	Onvoldoende 0 punten
Communicator	De vragen voor de pubquiz zijn in volledig correct Nederlands geschreven, zijn goed te begrijpen en bevatten geen taal- en spelfouten.	De vragen voor de pubquiz zijn in overwegend correct Nederlands geschreven, zijn te begrijpen en bevatten weinig taal- en spelfouten.	De vragen voor de pubquiz zijn niet in correct Nederlands geschreven, zijn niet te begrijpen en/of bevatten veel taal- en spelfouten.
Communicator	De vragen voor de pubquiz zijn gebaseerd op betrouwbare bronnen en de bronvermelding is volledig correct toegepast.	De vragen voor de pubquiz zijn gebaseerd op betrouwbare bronnen en de bronvermelding wordt overwegend correct toegepast.	De vragen voor de pubquiz zijn gebaseerd op niet-betrouwbare bronnen en/of geen of weinig bronnen worden vermeld en/of de bronvermelding wordt niet juist toegepast.
Samenwerkingspartner	De studenten hebben duidelijke en haalbare samenwerkingsafspraken gemaakt die ervoor zorgen dat duidelijk is hoe de samenwerking optimaal kan verlopen en hoe men elkaar kan aanspreken op het nakomen van de afspraken.	De studenten hebben haalbare samenwerkingsafspraken gemaakt die ervoor zorgen dat duidelijk is hoe de samenwerking gaat verlopen en dat men elkaar kan aanspreken op het nakomen van de gemaakte afspraken.	De studenten hebben te weinig samenwerkingsafspraken gemaakt waardoor onduidelijk is hoe de samenwerking gaat verlopen en/of dat niet duidelijk is hoe men elkaar kan aanspreken op het nakomen van de gemaakte afspraken.
Organisator	In de vragen voor de pubquiz zijn alle in de opdracht genoemde onderwerpen gekoppeld aan een positief-werkklimaat en nog een aantal aanvullende onderwerpen verwerkt.	In de vragen voor de pubquiz zijn alle in de opdracht genoemde onderwerpen gekoppeld aan een positief-werkklimaat verwerkt.	In de vragen voor de pubquiz zijn niet alle in de opdracht genoemde onderwerpen verwerkt en/of de onderwerpen zijn niet gekoppeld aan een positief-werkklimaat.

Rol	Goed	Voldoende	Onvoldoende
	10 punten	6 punten	0 punten
Professional & kwaliteitsbevorderaar	De door de studenten ontwikkelde vragen zorgen ervoor dat spelers een goed beeld krijgen van wat positief-werkklimaat inhoudt.	De door de studenten ontwikkelde vragen zorgen ervoor dat spelers een beeld krijgen van wat positief-werkklimaat inhoudt.	De door de studenten ontwikkelde vragen zorgen er niet voor dat spelers een beeld krijgen van wat positief-werkklimaat inhoudt.
Score	<input type="text"/>	<input type="text"/>	<input type="text"/>



Eindoordeel

De opdracht is behaald als het gemiddelde aantal punten 5,5 is. De waardering 'goed' geldt bij een score van 8 – 10 punten.

Onvoldoende Voldoende Goed

Datum Student

Beoordelaar Lesgroep

Handtekening Handtekening

Opmerking van de beoordelaar

Beschrijf je leerpunten

Wat ging goed?

Wat kan beter?

Deskundigheidsbevordering: Bewijsstukken verzamelen

Inleiding

Zorgorganisaties willen professionele medewerkers, die op de hoogte zijn van nieuwe ontwikkelingen in het beroep, die actief hun eigen kennis en vaardigheden op peil houden en die een lerende houding hebben in lastige situaties.

Er wordt van je verwacht dat je uit jezelf en met een duidelijk doel op zoek gaat naar mogelijkheden om je deskundigheid te vergroten en je opgedane kennis te delen met collega's. Hiermee draag je bij aan een teamcultuur waarin iedereen van en met elkaar leert.

Opdracht

Lever een bijdrage aan een bestaand symposium in het werkveld of organiseer met groepsleden en collega's zelf een minisymposium. Zorg minimaal voor een informatieve presentatie, een interactieve training en een reflectieve afsluiting.

Verzamel hierbij één tot vijf bewijsstukken waarmee je laat zien dat jij vanuit een persoonlijk ontwikkelplan actief je deskundigheid hebt vergroot en deze kennis en ervaring vervolgens hebt gedeeld met vakgenoten. Deze bewijsstukken kan je gebruiken bij je examen 'Werken aan kwaliteit en deskundigheid'.

Uitvoering

1. Bekijk het examen 'Werken aan kwaliteit en deskundigheid'.
2. Bestudeer het lesmateriaal dat je nodig hebt bij de uitvoering van deze opdracht.
3. Inventariseer op je locatie of afdeling welke aanleidingen er zijn om je eigen deskundigheid en die van je team te vergroten.
4. Formuleer je persoonlijke leerdoelen op het gebied van deskundigheidsbevordering in een persoonlijk ontwikkelplan.
5. Voer je activiteiten met betrekking tot deskundigheidbevordering uit en leg deze vast in woord en beeld.
6. Deel je opgedane kennis en ervaring in het (mini)symposium met vakgenoten, zoals medestudenten, collega's en andere betrokkenen in het zorgproces.
7. Maak een of meer bewijsstukken en schrijf een verantwoordingsverslag.
8. Vraag je begeleiders om per bewijsstuk een bewijsformulier uit je Prove2Move-map in te vullen en te ondertekenen.
9. Bewaar bewijsstukken, verantwoordingen en ondertekende bewijsformulieren zorgvuldig in je portfolio Kwaliteit en deskundigheid.

Beoordelingsformulier

Rol	Goed 10 punten	Voldoende 6 punten	Onvoldoende 0 punten
Reflectieve professional	De student heeft één of meerdere aanleidingen voor het vergroten van deskundigheid op de locatie of afdeling vertaald naar een persoonlijk ontwikkelplan met persoonlijke leerdoelen	De student heeft een persoonlijk ontwikkelplan opgesteld met persoonlijke leerdoelen waarmee de eigen deskundigheid wordt vergroot	De student heeft geen duidelijk persoonlijk ontwikkelplan opgesteld of de persoonlijke leerdoelen zijn onvoldoende gericht op het vergroten van de eigen deskundigheid
Reflectieve professional	De student heeft het eigen handelen en dat van anderen in het team ter discussie gesteld en heeft het goede voorbeeld gegeven voor de andere (aankomende) zorgverleners in het oppakken van de ontvangen feedback	De student heeft collega's en leidinggevende feedback gevraagd op het eigen handelen en deze gebruikt om de eigen deskundigheid te vergroten	De student heeft onvoldoende feedback gevraagd of onvoldoende aange-toond hier iets mee gedaan te hebben.
Kwaliteitsbevoerder	De student heeft actuele wet- en regelgeving als aanleiding genomen voor het vergroten en delen van eigen deskundigheid	De student heeft bij het delen van zijn of haar nieuwe kennis laten zien hoe deze aansluit op actuele wet- en regelgeving	De student heeft bij het delen van zijn of haar nieuwe kennis onvoldoende aandacht besteed aan actuele wet- en regelgeving
Kwaliteitsbevoerder	De student heeft de actuele visie op zorg en welzijn als aanleiding genomen voor het vergroten en delen van eigen deskundigheid	De student heeft bij het delen van zijn of haar nieuwe kennis laten zien hoe deze aansluit op de actuele visie op zorg en welzijn	De student heeft bij het delen van zijn of haar nieuwe kennis onvoldoende aandacht besteed aan de actuele visie op zorg en welzijn

Rol	Goed 10 punten	Voldoende 6 punten	Onvoldoende 0 punten
Communicator	De student heeft in het overdragen van zijn of haar eigen deskundigheid assertief en zelfbewust afgestemd op de leerdoelen van de afdeling, locatie of vakgenoten	De student heeft zijn of haar nieuwe kennis op een begrijpelijke en aantrekkelijke manier aan vakgenoten overgedragen	De student heeft bij het delen van zijn of haar nieuwe kennis onvoldoende afgestemd op vakgenoten
Score	<input type="checkbox"/>	<input type="checkbox"/>	<input type="checkbox"/>



Eindoordeel

De opdracht is behaald als het gemiddelde aantal punten 5,5 is. De waardering 'goed' geldt bij een score van 8 – 10 punten.

Onvoldoende Voldoende Goed

Datum _____ Student _____

Beoordelaar _____ Lesgroep _____

Handtekening _____ Handtekening _____

Opmerking van de beoordelaar

Beschrijf je leerpunten

Wat ging goed?

Wat kan beter?

Samenwerken: Samenwerken in het zorgproces

Inleiding

Goed kunnen samenwerken is essentieel in jouw werk als zorgverlener. Je zorgt dat je een vertrouwensrelatie opbouwt met de zorgvrager en dat de zorg zo optimaal mogelijk is afgestemd op de wensen en behoeften van de zorgvrager. Je checkt hierbij regelmatig of de zorgvrager tevreden is. Tijdens dit proces werk je nauw samen met naastbetrokkenen, collega's en andere zorgprofessionals, om de zorg zo goed mogelijk af te stemmen, te organiseren en te coördineren.

Opdracht

Verzamel bewijsstukken, waarmee je aantoont dat je kunt samenwerken met de zorgvrager, naastbetrokkenen, collega's en andere zorgprofessionals. Maak hiervoor gebruik van één van de casussen of een zorgvrager uit de praktijk met vergelijkbare problematiek.

Uitvoering

1. Bespreek met je docent hoe je deze eindopdracht uitvoert, in de praktijk bij een echte zorgvrager of op school bij één zorgvrager uit de casussen.
2. Stel het zorgplan van deze zorgvrager op of stel een bestaand zorgplan bij zoals gewoon is binnen de branche.
3. Plan de volgorde van werkzaamheden in een logische volgorde en organiseer de benodigde mensen, materialen, middelen en/of apparatuur zo effectief en kostenbewust mogelijk.
4. Maak het mogelijk dat alle betrokkenen op de hoogte kunnen zijn van de gemaakte zorgafspraken en zorg dat de informatie/instructies en de rolverdeling helder en optimaal afgestemd zijn voor alle collega's en naastbetrokkenen.
5. Beschrijf je aandachtspunten voor het coördineren van een effectieve en kostenbewuste uitvoering van de gemaakte zorgafspraken.



Beoordelingsformulier

Rol	Goed 10 punten	Voldoende 6 punten	Onvoldoende 0 punten
Samenwerkingspartner	De student toont aan dat ze op een collegiale wijze kan samenwerken, ook in zeer complexe situaties	De student toont aan dat ze op een collegiale wijze kan samenwerken, ook in deels complexe situaties	De student toont niet aan dat ze op een collegiale wijze kan samenwerken in een (deels) complexe situatie
Samenwerkingspartner	De student betreft de zorgvrager en zijn/haar naasten goed bij de zorg en zet middelen in waardoor betrokkenen op de hoogte kunnen zijn van de gemaakte zorgafspraken.	De student betreft de zorgvrager en zijn/haar naasten voldoende bij de zorg en zet middelen in waardoor betrokkenen op de hoogte kunnen zijn van de gemaakte zorgafspraken.	De student betreft de zorgvrager en zijn/haar naasten onvoldoende bij de zorg en heeft geen middelen ingezet waarmee alle betrokkenen op de hoogte kunnen zijn van de gemaakte zorgafspraken.
Samenwerkingspartner	De student toont aan in de samenwerking met professionals, mantelzorgers en/of vrijwilligers elkaars kwaliteiten te benutten. En onderbouwt dit vanuit de literatuur.	De student toont aan in de samenwerking met professionals, mantelzorgers en/of vrijwilligers elkaars kwaliteiten te benutten.	De student toont niet aan in de samenwerking met professionals, mantelzorgers en/of vrijwilligers elkaars kwaliteiten te benutten.
Samenwerkingspartner	De juiste disciplines zijn betrokken en/of geïnformeerd en de afspraken in de bewijsstukken zijn heel helder en concreet.	De juiste disciplines zijn betrokken en/of geïnformeerd en de afspraken in de bewijsstukken zijn redelijk helder en concreet.	De juiste disciplines zijn onvoldoende betrokken en/of geïnformeerd en de afspraken in de bewijsstukken zijn niet helder en concreet.
Reflectieve professional	De student beschrijft welke keuzes ze gemaakt heeft en onderbouwt deze met kennis uit de literatuur	De student beschrijft welke keuze ze gemaakt heeft en onderbouwt deze deels met kennis uit de literatuur	De student beschrijft niet welke keuze ze gemaakt heeft en/of onderbouwt deze niet met kennis uit de literatuur

Rol	Goed 10 punten	Voldoende 6 punten	Onvoldoende 0 punten
Communicator	De (door de student geschreven) bewijsstukken zijn goed opgebouwd en bevatten geen fouten in zinsbouw en spelling.	De (door de student geschreven) bewijsstukken zijn goed opgebouwd en bevatten weinig fouten in zinsbouw en spelling.	De bewijsstukken slordig opgebouwd en bevatten storende fouten in zinsbouw en spelling.
Score	<input type="text"/>	<input type="text"/>	<input type="text"/>



Eindoordeel

De opdracht is behaald als het gemiddelde aantal punten 5,5 is. De waardering 'goed' geldt bij een score van 8 – 10 punten.

Onvoldoende Voldoende Goed

Datum Student

Beoordelaar Lesgroep

Handtekening Handtekening

Opmerking van de beoordelaar

Beschrijf je leerpunten

Wat ging goed?

Wat kan beter?

Samenwerken: Reflectie op de samenwerking

Inleiding

Tijdens deze eindopdracht toon je aan dat je kunt reflecteren op jouw rol, kwaliteiten en valkuilen en die van een ander binnen een team. Momenteel werk je in een team, loop je stage of je stage hebt gelopen. Reflecteer op één situatie waarin je moest samenwerken en beschrijf wat hier goed in ging en waar je jezelf nog in wil bekwamen.

Opdracht

Schrijf een reflectieverslag volgens een reflectiemethodiek. Dit verslag is onderdeel van je eindbeoordeling.

Uitvoering

1. Kies een situatie
2. Kies een reflectiemodel
3. Beschrijf de situatie (context)
4. Beschrijf en onderbouw volgens het gekozen reflectiemodel
5. Vraag feedback aan een medestudent
6. Lever je verslag in ter eindbeoordeling

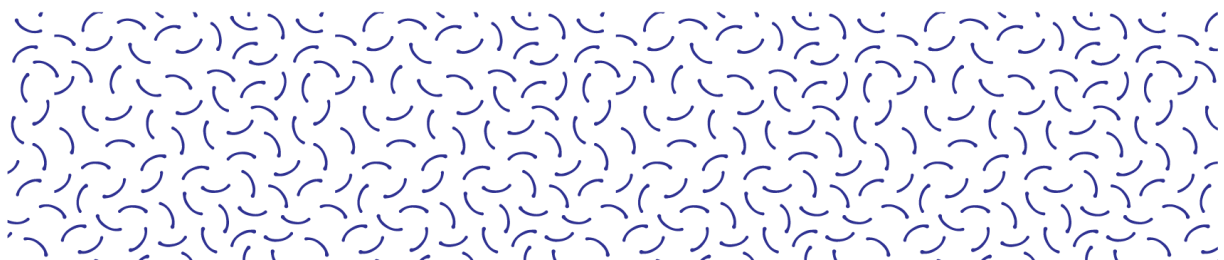
Het reflectieverslag dient minimaal 500 en maximaal 1000 woorden te bevatten



Beoordelingsformulier

Rol	Goed 10 punten	Voldoende 6 punten	Onvoldoende 0 punten
Communicator	Het reflectieverslag is in volledig correct Nederlands geschreven, is vlot leesbaar en bevat geen taal- en spelfouten	Het reflectieverslag is in overwegend correct Nederlands geschreven, is voldoende vlot leesbaar en bevat weinig taal- en spelfouten	Het reflectieverslag is niet in correct Nederlands geschreven, is niet vlot leesbaar en/of bevat veel taal- en spelfouten
Samenwerkingspartner	Het reflectieverslag geeft een samenhangend beeld van de eigen samenwerkingsvaardigheden in relatie tot die van anderen in zijn/haar omgeving	Het reflectieverslag geeft een samenhangend beeld van de eigen samenwerkingsvaardigheden.	Het reflectieverslag geeft geen samenhangend beeld van de eigen samenwerkingsvaardigheden
Communicator	De student beschrijft welke keuzes ze gemaakt heeft en onderbouwt deze met kennis uit de literatuur	De student beschrijft welke keuze ze gemaakt heeft en onderbouwd deze deels met kennis uit de literatuur	De student beschrijft niet welke keuze ze gemaakt heeft en/of onderbouwd deze niet met kennis uit de literatuur
Samenwerkingspartner	De student toont aan dat ze op een collegiale wijze kan samenwerken, ook in zeer complexe situaties	De student toont aan dat ze op een collegiale wijze kan samenwerken, ook in deels complexe situaties	De student toont niet aan dat ze op een collegiale wijze kan samenwerken in een (deels) complexe situatie
Reflectieve professional	De student toont aan dat ze haar eigen handelen en dat van haar collega's ter discussie kan stellen. En ze reflecteert op de aanpak en de uitkomsten	De student toont deels aan dat ze haar eigen handelen en dat van haar collega's ter discussie kan stellen.	De student toont niet aan dat ze haar eigen handelen en dat van collega's ter discussie kan stellen

Rol	Goed 10 punten	Voldoende 6 punten	Onvoldoende 0 punten
Reflectieve professional	De student onderbouwt hoe ze haar eigen grenzen en gevoelens heeft gehanteerd tijdens en na de situatie en wat haar leerdoelen op dit gebied zijn	De student onderbouwt hoe ze haar eigen grenzen en gevoelens heeft gehanteerd tijdens en na de situatie	De student onderbouwt niet hoe ze haar eigen grenzen en gevoelens heeft gehanteerd tijdens en na de situatie.
Score	<input type="text"/>	<input type="text"/>	<input type="text"/>



Eindoordeel

De opdracht is behaald als het gemiddelde aantal punten 5,5 is. De waardering 'goed' geldt bij een score van 8 – 10 punten.

Onvoldoende Voldoende Goed

Datum Student

Beoordelaar Lesgroep

Handtekening Handtekening

Opmerking van de beoordelaar

Beschrijf je leerpunten

Wat ging goed?

Wat kan beter?

Kwaliteitszorg: Bewijsstukken verzamelen

Inleiding

Als zorgverlener moet je je niet alleen zelf aan protocollen, procedures en wettelijke richtlijnen houden. Er wordt ook van je verwacht dat je je collega's motiveert om zich ook hieraan te houden en dat je direct in actie komt als je signaleert dat het niet goed gaat, door de juiste personen in te schakelen en soms zelf ook met slimme verbetervoorstellen te komen. Door hier regelmatig met je team aandacht aan te besteden, behoud en verbeter je dus niet alleen de goede zorg voor de zorgvragers, maar draag je ook zorg voor een gezond werk- en leerklimaat voor jezelf en je team.

Opdracht

Verzamel één tot vijf bewijsstukken waarmee je laat zien dat jij actief een bijdrage levert aan het bevorderen en bewaken van goede zorg voor de zorgvragers en van een gezond werk- en leerklimaat voor jezelf en je team. Deze bewijsstukken heb je nodig voor je examen 'Werken aan kwaliteit en deskundigheid'.

Uitvoering

1. Bekijk het examen 'Werken aan kwaliteit en professionele ontwikkeling'.
2. Bestudeer de theorie die je nodig hebt bij de uitvoering van deze opdracht.
3. Inventariseer op je locatie of afdeling bestaande mogelijkheden om een bijdrage te leveren aan kwaliteitszorg.
4. Formuleer je persoonlijke leerdoelen bij deze opdracht.
5. Voer je activiteiten met betrekking tot kwaliteitszorg, uit:
6. Maak een of meer bewijsstukken en schrijf hierbij een verantwoordingsverslag.
 - ✓ Kies samen met je begeleiders een knelpunt of tekortkoming in de zorg
 - ✓ Beschrijf wat er zou moeten verbeteren (wenselijke toestand) aan de hand van een bestaand protocol of andere bronnen over kwaliteit van zorg
 - ✓ Beschrijf het knelpunt (werkelijke toestand)
 - ✓ Analyseer het knelpunt (mogelijke oorzaken)
 - ✓ Doe een verbetervoorstel (plan om de wenselijke toestand te bereiken)
 - ✓ Presenteer het verbetervoorstel aan vakgenoten.
7. Vraag je begeleiders om per bewijsstuk een bewijsformulier uit de Prove2Move-map in te vullen en te ondertekenen.
8. Bewaar je bewijsstuk(ken), verantwoording(en) en ondertekende bewijsformulier(en) zorgvuldig in je portfolio Kwaliteit en professionele ontwikkeling.



Beoordelingsformulier

Rol	Goed 10 punten	Voldoende 6 punten	Onvoldoende 0 punten
Zorgverlener	De student heeft zichtbaar gemaakt welke protocollen, procedures of wettelijke richtlijnen hij/zij volgt om goede zorg te leveren in het dagelijks werk en hoe hij/zij deze bewust kiest en toepast in specifieke zorgsituaties	De student heeft zichtbaar gemaakt welke protocollen, procedures of wettelijke richtlijnen hij/zij volgt in om goede zorg te leveren in het dagelijks werk	De student heeft onvoldoende zichtbaar gemaakt welke protocollen, procedures of wettelijke richtlijnen hij/zij volgt in het dagelijks werk
Organisator	De student heeft zichtbaar gemaakt hoe hij/zij bewust bijdraagt aan het samen goed uitvoeren van het zorg(leef)plan door zich te houden aan specifieke (gedrags)regels en protocollen	De student heeft zichtbaar gemaakt hoe hij/zij bewust bijdraagt aan het samen goed uitvoeren van het zorg(leef)plan	De student heeft onvoldoende zichtbaar gemaakt dat hij/zij bewust bijdraagt aan het samen goed uitvoeren van het zorg(leef)plan
Kwaliteitsbevorderaar	De student heeft zichtbaar gemaakt hoe hij/zij protocollen en de beroepscode volgt bij het bewaken van persoonlijke en professionele grenzen en hoe hij/zij deze professioneel aangeeft bij collega's en zorgvragers	De student heeft zichtbaar gemaakt hoe hij/zij protocollen en de beroepscode volgt bij het bewaken van persoonlijke en professionele grenzen	De student heeft onvoldoende zichtbaar gemaakt dat hij/zij protocollen en de beroepscode volgt om persoonlijke en professionele grenzen te bewaken

Rol	Goed 10 punten	Voldoende 6 punten	Onvoldoende 0 punten
Kwaliteitsbevorderaar	De student heeft zichtbaar gemaakt dat hij/zij tijdig knelpunten signaleert in het volgen van afspraken en de toepassing van protocollen en deze met de juiste perso(o)n(en) bespreekt vanuit de visie op 'goede zorg' van de organisatie	De student heeft zichtbaar gemaakt dat hij/zij tijdig knelpunten signaleert in het volgen van afspraken en de toepassing van protocollen en deze met de juiste perso(o)n(en) bespreekt	De student heeft onvoldoende zichtbaar gemaakt dat hij/zij tijdig knelpunten signaleert in het volgen van afspraken en de toepassing van protocollen of deze met de juiste perso(o)n(en) bespreekt
Score	<input type="text"/>	<input type="text"/>	<input type="text"/>

Eindoordeel

De opdracht is behaald als het gemiddelde aantal punten 5,5 is. De waardering 'goed' geldt bij een score van 8 – 10 punten.

Onvoldoende Voldoende Goed

Datum Student

Beoordelaar Lesgroep

Handtekening Handtekening

Opmerking van de beoordelaar

Beschrijf je leerpunten

Wat ging goed?

Wat kan beter?

Werkbegeleiding: Plan van aanpak

Inleiding

Tijdens je BPV-periode ga je een nieuwe collega, stagiaire en/of vrijwilliger begeleiden. Met deze opdracht bereid je jezelf goed voor op het begeleiden van iemand in de praktijk. Je schrijft een plan van aanpak. Door het geven van begeleiding, bereid je je voor op het examen 'Nieuwe medewerker begeleiden'. Je verzamelt bewijsmateriaal waarmee je laat zien dat je iemand hebt begeleid. Tijdens het examen, het criterium gerichte interview (CGI), onderbouw je hoe je een nieuwe medewerker hebt begeleid bij het functioneren in een nieuwe situatie.

Opdracht

Schrijf een plan van aanpak voor het begeleiden van een nieuwe medewerker. Deze opdracht is voorbereidend op de BPV-opdracht 'begeleiden nieuwe collega's, stagiaires en/of vrijwilligers' en op het verzamelen van bewijsstukken voor het examen 'Nieuwe medewerker begeleiden'.

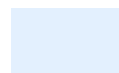
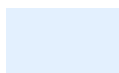
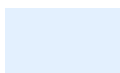
Uitvoering

1. Bestudeer het examen 'begeleiden nieuwe medewerkers'.
2. Kies een structuur voor je plan van aanpak. Zorg dat ten minste de volgende thema's aan bod komen:
 - ✓ Kennismaking
 - ✓ Vaststellen leerdoelen, leerstijl, en begeleidingsbehoefte nieuwe medewerker
 - ✓ Begeleiding afstemmen op begeleidingsbehoefte
 - ✓ Geven van informatie en instructie
 - ✓ Feedback geven en ontvangen
 - ✓ Nieuwe medewerker stimuleren tot eigen inbreng en vragen stellen
 - ✓ Veilig leerklimaat creëren
 - ✓ Voortgangsgesprek voeren
 - ✓ De activiteiten. Wat ga je doen? Hoe, waar en wanneer ga je dit doen?
 - ✓ Welke informatie heb je daarvoor nodig?
 - ✓ Wat moet je daarvoor beheersen?
 - ✓ Wat beheers je al en wat moet je nog leren?
 - ✓ Wat zijn je leerdoelen? Hoe ga je die behalen? Wat is daarvoor nodig?
 - ✓ Hoe ga je bewijsmateriaal verzamelen voor het examen 'Nieuwe medewerker begeleiden'?
3. Zorg dat uit je plan van aanpak blijkt dat je kennis hebt van de informatie uit de onderwerpen in het beroepsthema 'Werkbegeleiding'.
4. Vraag medestudenten om feedback en scherp je plan van aanpak aan.
5. Lever je plan van aanpak ter beoordeling in bij je docent.

Beoordelingsformulier

Rol	Goed 10 punten	Voldoende 6 punten	Onvoldoende 0 punten
Communicator	Het plan van aanpak is in volledig correct Nederlands geschreven, is vlot leesbaar en bevat geen taal- en spelfouten.	Het plan van aanpak is in overwegend correct Nederlands geschreven, is voldoende vlot leesbaar en bevat weinig taal- en spelfouten.	Het plan van aanpak is niet in correct Nederlands geschreven, is niet vlot leesbaar en/of bevat veel taal- en spelfouten.
Organisator	Het plan van aanpak bevat voor elk thema een concrete planning van activiteiten inclusief een haalbaar tijdsplan.	Het plan van aanpak bevat voor elk thema een concrete planning van activiteiten.	Het plan van aanpak bevat niet alle vereiste thema's en/of geen concrete planning van activiteiten bij één of meerdere thema's.
Kwaliteitsbeoordelaar	Het plan van aanpak toont aan dat de student ruime kennis heeft van leer- en begeleidingsstijlen en het voeren van voortgangsgesprekken.	Het plan van aanpak toont voldoende aan dat de student kennis heeft van leer- en begeleidingsstijlen en het voeren van voortgangsgesprekken.	Het plan van aanpak toont onvoldoende aan dat de student kennis heeft van leer- en/of begeleidingsstijlen en/of voortgangsgesprekken.
Kwaliteitsbeoordelaar	De student toont ruimschoots aan dat zij aandacht besteedt aan een veilig leerklimaat.	De student toont voldoende aan dat zij aandacht besteedt aan een veilig leerklimaat.	De student toont onvoldoende aan dat zij aandacht besteedt aan een veilig leerklimaat.

Score



Eindoordeel

De opdracht is behaald als het gemiddelde aantal punten 5,5 is. De waardering 'goed' geldt bij een score van 8 – 10 punten.

Onvoldoende Voldoende Goed

Datum Student

Beoordelaar Lesgroep

Handtekening Handtekening

Opmerking van de beoordelaar

Beschrijf je leerpunten

Wat ging goed?

Wat kan beter?

Werkbegeleiding: Factsheet

Inleiding

Werkbegeleiding geven is niet eenvoudig. Iedereen heeft zijn eigen begeleidingsstijl, maar om goed te kunnen begeleiden, is het belangrijk dat je de stijl van begeleiding afstemt op de behoefte van de persoon die je begeleidt. En zo zijn er nog veel meer factoren die jou tot een goede werkbegeleider maken.

Opdracht

Maak een factsheet met relevante informatie over werkbegeleiding. Presenteer je factsheet en geef daarbij ook jouw eigen visie op werkbegeleiding.

Uitvoering

1. Onderzoek wat een factsheet is.
2. Bepaal relevante onderwerpen.
3. Bepaal de lay-out die je gaat hanteren.
4. Verwerk de theorie en de inzichten uit de lessen.
5. Doe onderzoek en vul aan waar nodig.
6. Hanteer juiste bronvermelding.
7. Vraag medestudenten om feedback en verwerk deze feedback in je product.
8. Presenteer de factsheet in de klas.
9. Lever je factsheet in ter beoordeling bij je docent of werkbegeleider.



Beoordelingsformulier

Rol	Goed 10 punten	Voldoende 6 punten	Onvoldoende 0 punten
Communicator	Het factsheet is in volledig correct Nederlands geschreven, is vlot leesbaar en bevat geen taal- en spelfouten.	Het factsheet is in overwegend correct Nederlands geschreven, is voldoende vlot leesbaar en bevat weinig taal- en spelfouten.	Het factsheet is niet in correct Nederlands geschreven, is niet vlot leesbaar en/of bevat veel taal- en spelfouten.
Organisator	Het factsheet belicht ruim voldoende alle aspecten van werkbegeleiding en vormt een samenhangend geheel.	Het factsheet belicht voldoende aspecten van werkbegeleiding en vormt een samenhangend geheel.	Het factsheet belicht onvoldoende aspecten van werkbegeleiding en/of vormt geen samenhangend geheel.
Communicator	De student presenteert de factsheet op een heldere, gestructureerde wijze. Ze heeft een rustige en professionele uitstraling.	De student presenteert de factsheet op een heldere, gestructureerde wijze.	De student presenteert de factsheet onvoldoende op een heldere, gestructureerde wijze.
Reflectieve professional	De student kan in de presentatie zeer goed de koppeling maken tussen wat de theorie zegt en haar eigen visie op werkbegeleiding.	De student kan in de presentatie de koppeling maken tussen wat de theorie zegt en haar eigen visie op werkbegeleiding.	De student kan in de presentatie onvoldoende de koppeling maken tussen wat de theorie zegt en haar eigen visie op werkbegeleiding.
Score	<input type="text"/>	<input type="text"/>	<input type="text"/>

Eindoordeel

De opdracht is behaald als het gemiddelde aantal punten 5,5 is. De waardering 'goed' geldt bij een score van 8 – 10 punten.

Onvoldoende Voldoende Goed

Datum Student

Beoordelaar Lesgroep

Handtekening Handtekening

Opmerking van de beoordelaar

Beschrijf je leerpunten

Wat ging goed?

Wat kan beter?

Klinisch redeneren: In gesprek met de zorgvrager

Inleiding

Als zorgverlener beantwoord je vragen van de zorgvrager maar speel je ook een belangrijke rol in het verzamelen van gegevens. Op basis van de gegevens die je verzameld, worden verpleegproblemen en verpleegkundige diagnoses vastgesteld. Het verzamelen van gegevens start tijdens de opname en wordt voortgezet tijdens het zorgcontact, waarmee het een doorlopend proces is. De anamnese bestaat uit de volgende drie fases: verzamelen van gegevens, het analyseren van gegevens, en tot slot het clusteren van gegevens. Op basis hiervan wordt een (voorlopige) verpleegkundige diagnose gesteld.

Opdracht

Voer een gesprek met een zorgvrager om een duidelijk beeld te krijgen van diens gezondheidstoestand, functioneren, wensen, behoeften en mogelijkheden. Na het gesprek met de zorgvrager draag je de verkregen informatie over aan een zorgprofessional (beoordelaar van het gesprek). Doe dit volgens het SBAR overdrachtsprotocol.

Voor het afnemen van het gesprek wordt een Lotus-patiënt ingezet of het gesprek wordt afgenomen via een rollenspel met medestudenten of je voert het in de praktijk.

Uitvoering

1. Stem met je docent af of je deze opdracht op school of in de praktijk uitvoert.
2. Bereid je d.m.v. de theorie en de inloopcolleges goed voor op het gesprek.
3. Verdiep je in de beoordelingscriteria.
4. Verdiep je in de casussen die tijdens dit beroepsthema worden behandeld. Je voert het gesprek aan de hand van een vergelijkbare casus.
5. De docent zal aangeven hoe en wanneer deze eindopdracht wordt afgenomen.



Beoordelingsformulier

Rol	Goed 10 punten	Voldoende 6 punten	Onvoldoende 0 punten
Communicator	De student laat door verbale en non-verbale signalen duidelijk merken dat ze zich inleeft in de zorgvrager en heeft veel aandacht voor de beleving van veiligheid en welbevinden van de zorgvrager.	De student laat door verbale en non-verbale signalen merken dat ze zich inleeft in de zorgvrager en heeft voldoende aandacht voor de beleving van veiligheid en welbevinden van de zorgvrager.	De student leeft zich onvoldoende in de zorgvrager in, toont onvoldoende respect en/of geduld en/of heeft onvoldoende aandacht voor de beleving van veiligheid en welbevinden van de zorgvrager.
Communicator	De student luistert actief naar de gezondheidstoestand, functioneren, de zorgbehoeften en de leefomstandigheden van de zorgvrager en gaat in op wat de zorgvrager vertelt.	De student luistert naar de gezondheidstoestand, functioneren, de zorgbehoeften en de leefomstandigheden van de zorgvrager en gaat meestal in op wat de zorgvrager vertelt.	De student luistert niet goed naar de gezondheidstoestand, functioneren, de zorgbehoeften en de leefomstandigheden van de zorgvrager en/of gaat niet in op wat de zorgvrager vertelt.
Gezondheidsbevoerder	De student beantwoordt de vragen van de zorgvrager op een begrijpelijke manier en controleert regelmatig of de zorgvrager de informatie heeft begrepen.	De student beantwoordt de vragen van de zorgvrager en controleert regelmatig of de zorgvrager de informatie heeft begrepen.	De student beantwoordt de vragen van de zorgvrager onvoldoende en/of controleert niet of de zorgvrager de informatie heeft begrepen.
Zorgverlener	De student stelt de juiste vragen en vraagt door om een goed beeld te krijgen van gezondheidstoestand, functioneren, zorgbehoeften en leefomstandigheden van de zorgvrager.	De student stelt de voldoende vragen en vraagt door om een beeld te krijgen van gezondheidstoestand, functioneren, zorgbehoeften en leefomstandigheden van de zorgvrager.	De student stelt de onvoldoende vragen en/of vraagt onvoldoende door om een beeld te krijgen van gezondheidstoestand, functioneren, zorgbehoeften en leefomstandigheden van de zorgvrager.

Rol	Goed 10 punten	Voldoende 6 punten	Onvoldoende 0 punten
Samenwerkings- partner	De student draagt de juiste informatie op de juiste manier over volgens het SBAR overdrachtsprotocol over aan een zorgprofessional.	De student draagt voldoende informatie op de juiste manier over volgens het SBAR overdrachtsprotocol over aan een zorgprofessional.	De student draagt onvoldoende informatie over aan een zorgprofessional en/of doet dit niet volgens het SBAR overdrachtsprotocol.
Score	<input type="text"/>	<input type="text"/>	<input type="text"/>



Eindoordeel

De opdracht is behaald als het gemiddelde aantal punten 5,5 is. De waardering 'goed' geldt bij een score van 8 – 10 punten.

Onvoldoende Voldoende Goed

Datum Student

Beoordelaar Lesgroep

Handtekening Handtekening

Opmerking van de beoordelaar

Beschrijf je leerpunten

Wat ging goed?

Wat kan beter?

Klinisch redeneren: Casus klinisch redeneren

Inleiding

Klinisch redeneren is de basiscompetentie van iedere zorgverlener. Om goed klinisch te kunnen redeneren heb je veel kennis en ervaring nodig. Je leert het dus door het veel te doen. Klinisch redeneren helpt je te bepalen welke zorg een patiënt nodig heeft, waarom en wie je daarvoor nodig hebt.

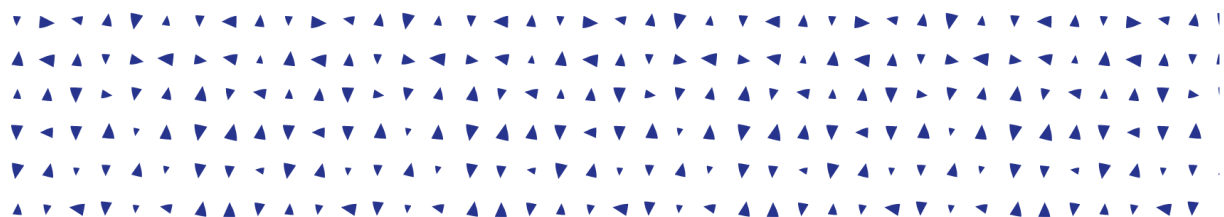
Opdracht

Pas klinisch redeneren toe op de casussen van dit beroepsthema of een praktijksituatie. Schrijf aan de hand van één van deze casussen of een eigen casus uit de praktijk met vergelijkbare complexiteit een verslag.

Uitvoering

1. Stem met je docent af of je deze opdracht op school of in de praktijk uitvoert.
2. Kies een zorgvrager uit je eigen werkomgeving of ga uit van de zorgvrager uit één van de casussen voor het uitvoeren van deze opdracht.
3. Verdiep je in de beoordelingscriteria voor dit product.
4. Verdiep je in het format 'klinisch redeneren' uit de cursus
5. Maak een voorblad en inhoudsopgave voor je eindproduct.
6. Beschrijf de casuïstiek van de zorgvrager.
7. Werk alle stappen, inclusief de aandachtsgebieden van het klinisch redeneren uit (volgens het format Klinisch redeneren)

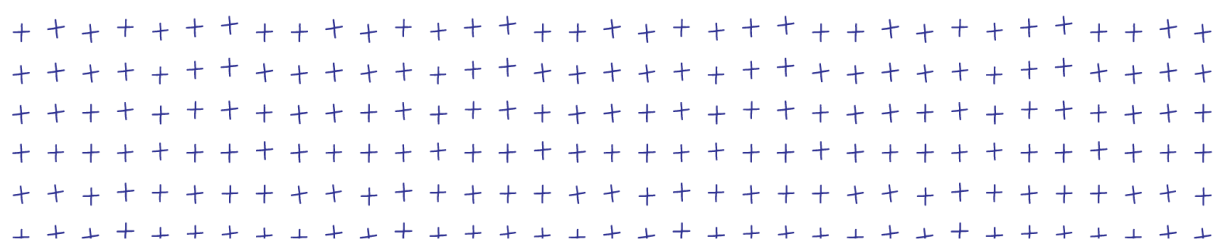
Let op: het eindproduct mag uit maximaal 5 pagina's bestaan. Dit is exclusief bijlagen.



Beoordelingsformulier

Rol	Goed 10 punten	Voldoende 6 punten	Onvoldoende 0 punten
Zorgverlener	De student heeft alle belangrijke gegevens verzameld en heeft hierdoor een goed beeld van de gezondheidstoestand van de zorgvrager.	De student heeft de meeste belangrijke gegevens verzameld en heeft hierdoor een beeld van de gezondheidstoestand zorgvrager.	De student heeft te weinig gegevens verzameld en heeft hierdoor geen duidelijk beeld van de gezondheidstoestand van de zorgvrager.
Zorgverlener	De student heeft de relevante gegevens op de juiste manier geanalyseerd en op basis hiervan goed passende doelen en goed onderbouwde interventies geformuleerd.	De student heeft de verkregen gegevens voldoende geanalyseerd en op basis hiervan passende doelen en onderbouwde interventies geformuleerd.	De student heeft de gegevens onvoldoende geanalyseerd en/of niet passende doelen geformuleerd en/of niet passende interventies gekozen en/of de interventies niet onderbouwd.
Samenwerkingspartner	De student geeft de juiste informatie, op het juiste moment en op een passende manier aan de zorgvrager en diens netwerk en draagt gegevens snel, volledig en accuraat over aan de juiste discipline(s).	De student geeft de juiste informatie, op een passend moment aan de zorgvrager en diens netwerk en draagt vrijwel alle gegevens over aan de juiste discipline(s).	De student geeft onvoldoende of verkeerde informatie en/of op een verkeerd moment informatie aan de zorgvrager en diens netwerk en/of draagt onvoldoende de gegevens over aan de juiste discipline(s) en/of draagt gegevens over aan verkeerde discipline(s).
Communicator	Alle stappen van het klinisch redeneren zijn concreet, correct, volledig en volgens opdracht, met toepassing van de juiste redeneerhulp(en), uitgewerkt.	Alle stappen van het klinisch redeneren zijn volgens opdracht, met toepassing een passende redeneerhulp(en), uitgewerkt.	Niet alle stappen van het klinisch redeneren zijn uitgewerkt en/of verkeerde redeneerhulp(en) zijn gebruikt.

Rol	Goed	Voldoende	Onvoldoende
	10 punten	6 punten	0 punten
Communicator	De student heeft de informatie bij de stappen van klinisch redeneren op een gestructureerde en duidelijke manier beschreven, de bronvermeldingen zijn volledig en correct (APA) en er zijn geen spelfouten/ zinsfouten gemaakt.	De student heeft de informatie bij de stappen van klinisch redeneren voldoende gestructureerd, de bronvermeldingen zijn op de juiste manier weergegeven (APA) en er zijn weinig spelfouten/ zinsfouten gemaakt.	De student heeft de informatie bij de stappen van klinisch redeneren onvoldoende gestructureerd, en/of bronvermeldingen ontbreken en/of zijn niet op de juiste manier weergegeven (APA) en/of er zijn te veel spelfouten/ zinsfouten gemaakt.
Score			



Eindoordeel

De opdracht is behaald als het gemiddelde aantal punten 5,5 is. De waardering 'goed' geldt bij een score van 8 – 10 punten.

Onvoldoende Voldoende Goed

Datum Student

Beoordelaar Lesgroep

Handtekening Handtekening

Opmerking van de beoordelaar

Beschrijf je leerpunten

Wat ging goed?

Wat kan beter?

Examenvorbereitung

Met deze opdracht bereidt de student zich voor op elk individueel examen. Heb je succesvol alle opdrachten in de praktijk uitgevoerd die naar een specifieke examen leiden, dan laat je met deze opdracht zien dat je ook daadwerkelijk klaar bent om dit examen in één keer succesvol uit te voeren.



Vorbereiding op het examen

Inleiding

Tijdens jouw opleiding leg je op verschillende momenten een examen af in de beroepspraktijk. Het is belangrijk om je daar goed op voor te bereiden. Voordat je een examen gaat afleggen, voer je dan ook eerst deze opdracht uit.

Opdracht

Bereid je voor op het examen van Prove2Move dat je wilt gaan uitvoeren. Bespreek je voorbereiding met je begeleider (niet met de examinerator).

Uitvoering

1. Lees in je examenmap de algemene handleiding, de instructie voor de student én de instructie voor de beoordelaar door.
2. Lees de inhoud van de examenopdracht (afnamecondities, de uitvoeringsstappen en de beoordelingscriteria).
3. Bestudeer de theorie die je nodig hebt bij de uitvoering van het examen.
4. Kies, in overleg, een zorgsituatie die geschikt is voor het afleggen van het examen. Gebruik hierbij de richtlijnen voor het bepalen van de complexiteit van de zorgsituatie (zie bijlage 1).
5. Stel vast hoe je de beoordelingscriteria in deze zorgsituatie kunt behalen.
6. Stel, samen met je begeleider vast of je voldoet aan de criteria 'Vorbereiding op het examen'.
7. Maak een afspraak met de beoordelaar (= examinerator) voor het afnemen van het examen.

Fase	Criteria
Vorbereiding	<p>De student</p> <ol style="list-style-type: none">1. geeft in eigen woorden weer wat de inhoud van de examenopdracht is.2. vertelt welke theoretische componenten nodig zijn om het examen goed uit te kunnen voeren.3. vertelt in welke zorgsituatie het examen afgelegd gaat worden en legt uit dat deze voldoende complex is.4. benoemt hoe de beoordelingscriteria van het examen in deze zorgsituatie behaald kunnen worden.

Het examen kan worden afgenomen als aan alle criteria is voldaan.

